

单次就诊 修复体设计 轻松搞定

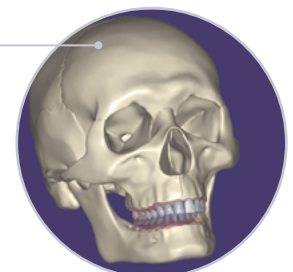
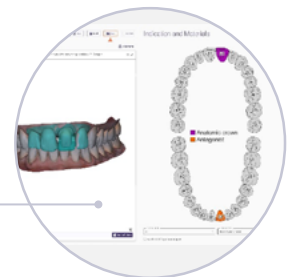
WHAT'S
NEW

ChairsideCAD 3.1 Rijeka 概述

ChairsideCAD 3.1 Rijeka 是一款直观的诊所 CAD 软件。通过数字化在单次就诊中为您的患者完成修复体设计，将您的诊所提升到一个新的水平。

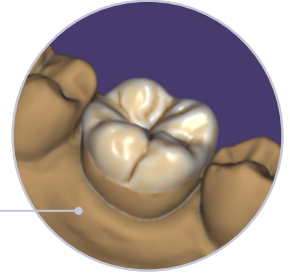
进一步增强易用性

- 通过引导性的工作流程和新的3D扫描预览改进病例管理
- 更快地达到理想的牙齿形状:现在可以轻松模拟磨损面设计,并实时模拟自然磨损
- 升级后的自动虚拟咬合模块现在包含具有完整虚拟咬合架的功能,以及一个"头颅"咬合架,可以在动态咬合中进行设计,如咬合板设计



新的3/4适应症设计用于制作局部牙冠

向导式的工作流程使您的客户能够直观地设计3/4解剖牙冠。



在成品基台上设计修复体

ChairsideCAD 3.1 Rijeka 可以在成品基台上设计修复体，而不需要扫描金属基台。取而代之的是，利用 exocad 广泛的植体数据库，使用扫描杆的方式，为设计提供了准确的基台形状。



在患者整个修复过程中重复使用解剖牙形位置排列

为多个设计流程工作重复使用牙齿位置排列，节省时间。从临时贴面和临时冠到最终的修复体设计，ChairsideCAD 使患者的修复之旅变为您轻松的设计工作流程。

设计患者喜爱的笑容

通过 Smile Creator 附加模块对设计进行实时正面设计预览，帮助临床医生与患者互动并增加治疗可信度

微笑设计窗口现在可以在整个设计过程中提供实时可视化的设计结果预览。



InCAD IO 支持 iTero 口内相机功能

在 ChairsideCAD 中设计修复体时，iTero NIRI 和口内照相机的图像现在可以通过 iTero-exocad Connector™ 自动导入，更加清晰可视化牙齿内部和外部结构，并优化边缘线的绘制。

exocad.com/chairsidecad

在此处查找您的 exocad 经销商：exocad.com/partners

exocad GmbH

某些产品可能没有在所有市场通过监管审核/发布销售。请联系您当地的 exocad 经销商以了解当前的产品类别和供应情况。

