

RESTAURAÇÕES SIMPLIFICADAS A UMA ÚNICA VISITA

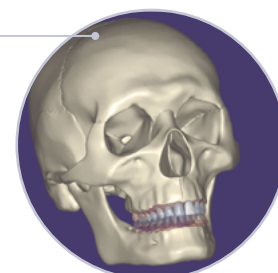
O QUE
HÁ DE
NOVO

ChairsideCAD 3.1 Rijeka em resumo

ChairsideCAD 3.1 Rijeka é um software CAD intuitivo para clínicas. Eleve o padrão do seu consultório trabalhando de forma digital e oferecendo aos seus pacientes restaurações definitivas em uma única consulta.

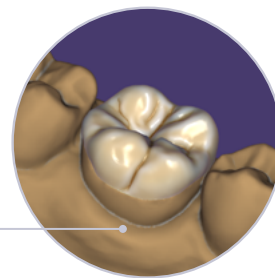
Ainda mais fácil de usar

- Gestão de casos melhorada com fluxo de trabalho guiado e **novas pré-visualizações de 3D**
- Obtenha mais rapidamente o formato de dente desejado: **personalize facilmente a abrasão** e reproduza a abrasão natural em tempo real
- O módulo Auto Articulator atualizado agora inclui um articulador virtual com funcionalidade total, bem como um articulador "in-skull", que permite designs tanto **em oclusão dinâmica**, como em placas de mordida



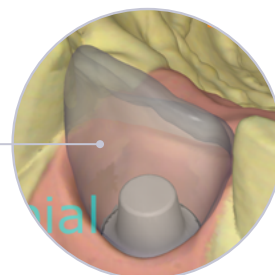
Novos desenhos de coroa 3/4 para produzir coroas overlay

Fluxos de trabalho guiados do Assistente permitem criar intuitivamente **coroas 3/4/Overlay**.



Desenhe restaurações em pilares pré-fabricados

O *ChairsideCAD 3.1 Rijeka* permite **desenhar restaurações em pilares pré-fabricados** sem a necessidade de escaneamento do pilar metálico. Em vez disso, é usado o escaneamento do scan body, aproveitando a extensa biblioteca de implantes da exocad, que fornece uma representação precisa do formato do pilar pré-fabricado sobre o qual será feito o desenho.



Cubra toda a jornada do paciente com um único desenho

Reutilize desenhos anatômicos para vários trabalhos e economize tempo. De clip-ons e provisórios até a restauração final - O *ChairsideCAD* torna a jornada do paciente mais fácil para você apresentando tudo em um único fluxo de trabalho de desenho.

Desenhos de sorrisos que os seus pacientes vão amar

Desenhe com instantânea **visualização no rosto** do paciente, com o módulo complementar *Smile Creator*, que agora te ajuda a envolver os seus pacientes e aumentar o compromisso com o tratamento.

A janela Smile agora permite visualizar o resultado em tempo real durante todo o processo de desenho.



Suporte da câmera InCAD IO para iTero

iTero NIRI e as imagens intraorais da câmera agora são automaticamente incorporadas a através do **iTero-exocad Connector™** ao desenhar restaurações no *ChairsideCAD*, visualizando a estrutura interna e externa do dente e otimizando o traço da linha de margem.

[exocad.com/chairsidecad](https://www.exocad.com/chairsidecad)

Encontre o seu revendedor exocad aqui: [exocad.com/partners](https://www.exocad.com/partners)

exocad GmbH



Alguns produtos podem não ter sido aprovados/liberados pelas agências regulatórias para venda em todos os mercados. Entre em contato com seu revendedor exocad local para obter informações sobre a atual gama de produtos e sua disponibilidade.