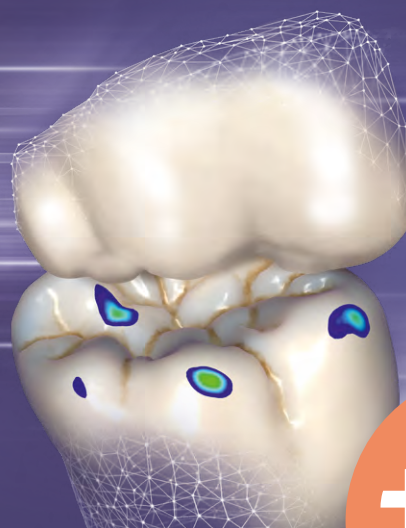


MANTÉNGASE A LA VANGUARDIA DEL JUEGO



+45

NUEVAS
FUNCIONES

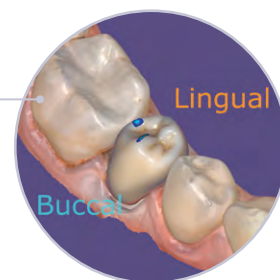
DentalCAD® 3.1 Rijeka de un vistazo

DentalCAD 3.1 Rijeka reduce el tiempo de diseño y ofrece flujos de trabajo más intuitivos de CAD a CAM.



Minimice el tiempo de diseño, maximice los resultados

- Diseño más rápido de restauraciones unitarias
- La visualización hace más intuitivo el diseño libre de la anatomía, resaltando las zonas de diseño afectadas.
- Nuevo flujo preoperatorio altamente automatizado
- Mejora de la documentación de los casos: Nuevas herramientas de gestión para la recopilación, edición y etiquetado de capturas de pantalla
- Mayor flexibilidad para gestionar el grosor mínimo de los materiales
- Diseño de coronas 3/4 u Overlay mejorado
- Diseño de restauraciones con implantes a partir de bibliotecas de pilares de aditamento
- Reutilización de diseños dentales para múltiples tareas



Simulaciones más rápidas gracias a Virtual Articulator

- Movimiento del articulador recalculado sobre la marcha
- Adaptación de ambos maxilares con un simple clic
- Simulación precisa de articuladores físicos más reales que en cualquier otro software de CAD*



* Datos archivados



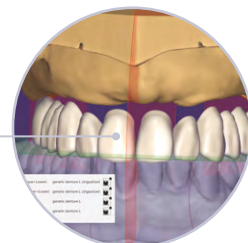
Amplia mejora de *Smile Creator*

- Visualización instantánea del rostro a lo largo de todo el flujo de trabajo CAD
- Nuevo informe de Smile Design en PDF
- Selección de color más sencilla
- Pantalla dividida con visualización del antes y el después



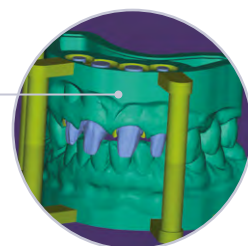
Módulo *Full Denture* mejorado

- Posicionamiento individualizado de los dientes posteriores de la prótesis
- Ahorre tiempo: Cargue opciones predefinidas individuales de diseños anteriores también para prótesis de arcada individual
- Extracción de dientes virtual ahora en el asistente para un diseño simplificado de prótesis provisionales



Model Creator más intuitivo

- Los nuevos Quick Models permiten la creación de modelos altamente automatizada
- Configuración de parámetros ahora con ilustraciones animadas
- Generación de muñones virtuales que se ajustan a los diseños de provisionales "cáscara de huevo"



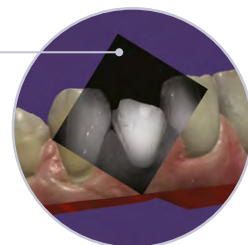
Actualización de *exocad*

- Interfaz de usuario CAM modernizada para una mayor facilidad de uso



Aspectos destacados de las nuevas funciones y módulos complementarios

- Soporte para la cámara InCAD IO de iTero: incorpora imágenes 2D y NIRI para brindar a los laboratorios capas de información sin precedentes
- Módulo adicional xSNAP: primer modelo con articulador imprimible
- Módulo adicional FullDenture IV: un disco, un proceso de fresado, una prótesis con Ivoclar Ivotion



exocad.com/dentalcad-rijeka

Encuentre su distribuidor de exocad aquí: exocad.com/partners

exocad GmbH

Puede que algunos productos no hayan sido aprobados administrativamente o no estén autorizados para la venta en todos los países. Contacte con su distribuidor local de exocad para obtener información sobre la gama actual de productos y su disponibilidad. La cobertura territorial de las marcas registradas está disponible en nuestra página web: exocad.com/imprint