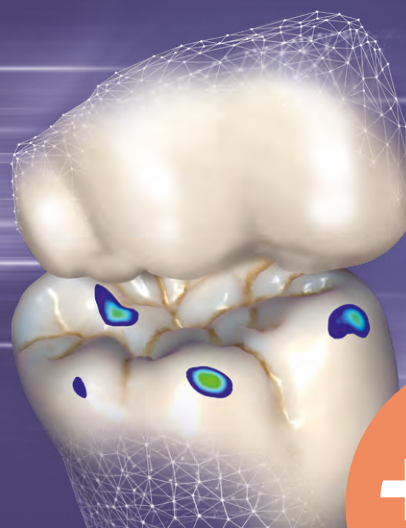


# RESTATE UN PASSO AVANTI



**+45**  
NUOVE FUNZIONI

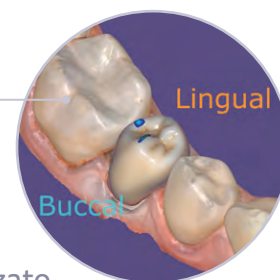
## DentalCAD® 3.1 Rijeka: le principali novità

DentalCAD 3.1 Rijeka riduce i tempi di progettazione e offre flussi di lavoro più intuitivi da CAD a CAM.



### Riducete al minimo i tempi di progettazione, massimizzate i risultati

- Progettazione più rapida di corone singole
- La visualizzazione rende più intuitiva la modellazione free-forming perché vengono evidenziate le parti interessate
- Nuovo flusso di lavoro pre-operatorio altamente automatizzato
- Migliore documentazione dei casi: nuovi strumenti per la gestione degli screenshot, con cui è possibile raccogliere, modificare e taggare gli screenshot
- Maggiore flessibilità nel gestire lo spessore minimo dei materiali
- Migliore progettazione di corone parziali e overlay
- Progettate restauri su impianti, servendovi di librerie di stock abutment
- Riutilizzate i setup dei denti per diversi lavori



### Simulazioni più rapide con *Virtual Articulator*

- Ricalcolate in tempo reale il movimento dell'articolatore
- Basta un solo clic per adattare entrambe le arcate
- Simulazione degli articolatori, più reale ed accurata rispetto agli altri CAD\*



\*Dati in archivio



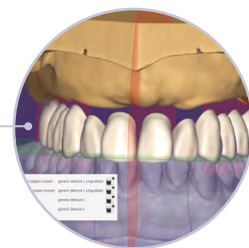
## Netto miglioramento di *Smile Creator*

- Visualizzate in tempo reale il viso durante tutto il flusso di lavoro
- Nuovo report in PDF dello Smile Design
- Selezione cromatica più facile
- Schermata divisa in prima/dopo



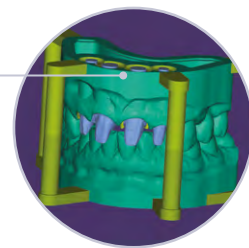
## Miglioramento di *Full Denture*

- Personalizzate singolarmente il posizionamento dei denti protesici posteriori
- Risparmiate tempo, caricando i singoli preset da progetti precedenti, anche per protesi su singola arcata
- È ora possibile estrarre virtualmente il dente nel workflow guidato per semplificare la progettazione di protesi immediate



## *Model Creator* più intuitivo

- I nuovi "Quick Models" consentono di creare modelli in maniera automatica
- Nelle impostazioni dei parametri ci sono ora illustrazioni animate
- Create monconi virtuali che si adattano al provvisorio prelimatura



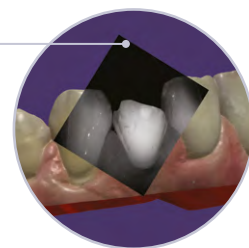
## *exocad* aggiornato

- Interfaccia utente CAM più moderna per una migliore fruibilità



## Nuove funzionalità e moduli aggiuntivi

- InCAD IO Camera Support per iTero: integra le immagini 2D e NIRI, per fornire ai laboratori informazioni senza precedenti.
- Modulo aggiuntivo xSNAP: il primo esempio di articolatore stampabile
- Modulo aggiuntivo Full Denture IV: un unico disco, un unico processo di fresatura, la protesi di Ivoclar Ivotion



[exocad.com/dentalcad-rijeka](https://exocad.com/dentalcad-rijeka)

Trovate il vostro rivenditore locale exocad presso: [exocad.com/partners](https://exocad.com/partners)

**exocad GmbH**

Alcuni prodotti potrebbero non essere autorizzati o disponibili per la vendita in tutti i mercati. Contattate il vostro rivenditore exocad per conoscere la disponibilità e l'assortimento dei prodotti. La copertura territoriale dei marchi registrati è disponibile sulla nostra pagina web: [exocad.com/imprint](https://exocad.com/imprint)