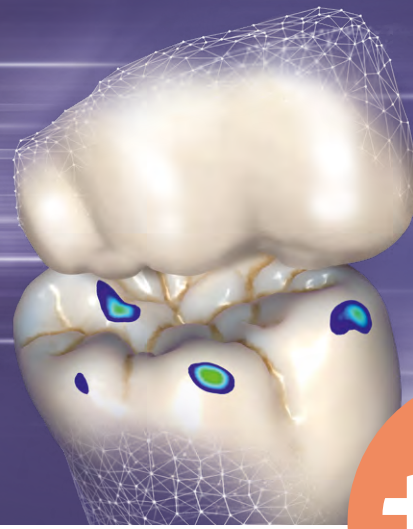


先手を 打つ



+45

新機能

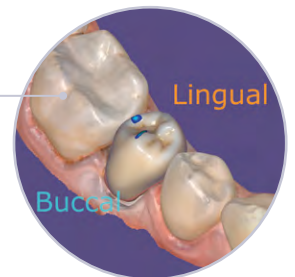
DentalCAD® 3.1 Rijeka 概要

DentalCAD 3.1 Rijeka では、設計時間を短縮し、CADからCAMへのより直感的なワークフローを提供します。



最小限の設計時間で最大の結果を

- シングルユニットの補綴物設計の迅速化
- 視覚化により解剖学のフリーフォーム機能をより直感的に — 影響を受ける設計パーツをハイライト表示
- 高度に自動化された新たな術前ワークフロー
- 症例の文書化の改善: スクリーンショットの収集、編集、タグづけのための新たなスクリーンショット管理ツール
- 柔軟性を高めて素材の最小厚みに対処
- 3/4クラウン/オーバーレイクラウンの設計の改善
- スtockアバットメントライブラリに基づいたインプラントベースの補綴物の設計
- 複数の症例のための歯牙セットアップの再利用



バーチャル咬合器による迅速なシミュレーション

- 咬合器の動きを自動的に速く再計算
- ボタンクリック一つで両顎を調整
- どのCADソフトウェアよりも最も多くの実際の咬合器に対応し、正確なシミュレーションを提供*



*自社データ



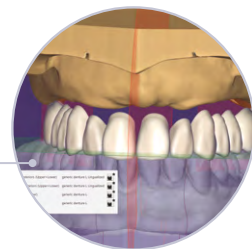
Smile Creator の大幅な改良

- CADワークフローを通じ、瞬時に顔写真を視覚化
- 新しいSmile DesignのPDF版のレポート
- 色の選択がより簡単に
- 視覚化の前後の分割画面



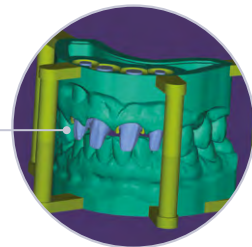
フルデンチャーの改善

- 臼歯部人工歯の排列を個別化
- 時間の節約: 片顎義歯にも前回の設計の個別プリセットをロード
- ウィザードのワークフローにバーチャル抜歯を追加し、中間義歯の設計を簡素化



より直感的な Model Creator

- 新しいQuick Modelsによりモデル作成の高度な自動化を実現
- アニメーション化されたイラストによるパラメーター設定
- 半光沢のテンポラリークラウンに合うバーチャル支台歯の生成



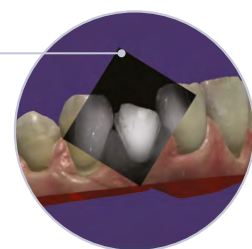
exocadのアップデート

- より使いやすく改良されたCAMのユーザーインターフェース



新機能とアドオン モジュールのハイライト

- iTero の InCAD IO カメラ サポート: 2D および NIRI 画像を組み込み使用して、ラボに前例のない機能情報のレイヤーを提供します
- xSNAP アドオン モジュール: 最初の模型と3Dプリント可能な咬合器
- FullDenture IV アドオン モジュール: ディスク 1 枚、1 回のフライス加工、1 回の Ivoclar Ivotion によるデンチャー



exocad.com/dentalcad-rijeka

こちらで exocad デイラーを検索してください: exocad.com/partners

exocad GmbH

一部の商品は、市場によって規制当局から許可をまだ受けていなかったり、未発売だったりする場合があります。最新の製品ラインナップや在庫状況に関しては、お住まいの地域のexocad販売代理店にお問い合わせください。登録商標の地域範囲は、当社のWebページ(exocad.com/imprint)でご確認いただけます。