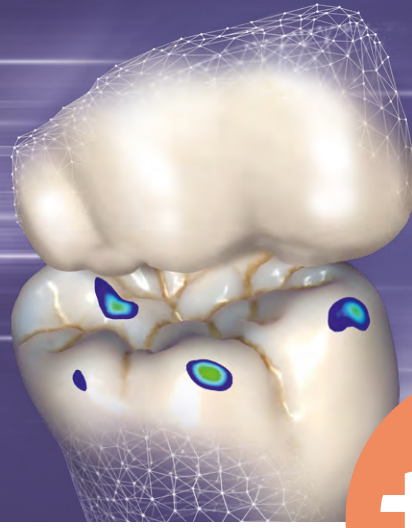


# 유리한 위치를 선점하십시오



**+45**  
NEW FEATURES

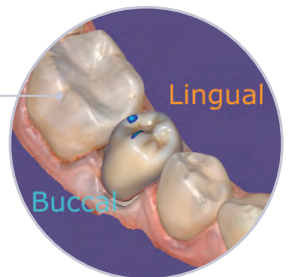
## DentalCAD® 3.1 Rijeka 개요

DentalCAD 3.1 Rijeka 는 디자인 시간을 단축하고 CAD부터 CAM까지 더욱 직관적인 워크플로를 제공합니다.



### 최소의 디자인 시간으로, 최선의 결과를

- 싱글 보철물을 위한 빠른 설계
- 자유 수정에 직관적인 시각화 적용 - 디자인될 영역 강조
- 고도로 자동화된 새로운 사전 작업 워크플로
- 케이스 문서화 : 새로운 스크린샷 관리 도구 제공, 편집 및 태그 지정 가능
- 유연성 향상으로 최소 두께 재료의 작업이 가능해짐
- 3/4 크라운, 오버레이 디자인 개선
- 기성 지대주 라이브러리를 기반으로 임플란트 기반 수복물 디자인
- 여러 작업에 치아 셋업 재사용



### 가상 교합기로 시뮬레이션 속도 향상

- 즉각적인 교합의 움직임 계산
- 한 번의 클릭으로 상/하악에 적용
- 타 소프트웨어보다 정확한 시뮬레이션 구현



\*데이터 세트



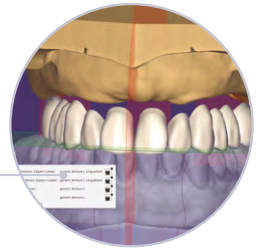
## 대폭 향상된 Smile Creator

- CAD 워크플로 전반에 걸친 즉각적인 인페이스 시각화
- 새로운 Smile Design PDF 보고서
- 더욱 쉬워진 색상 선택
- 시각화 전/후 화면 분할



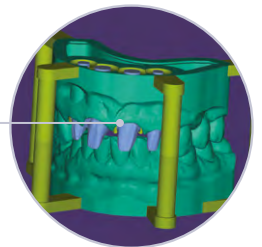
## 개선된 전체 의치

- 구치부 배치 방법 다양화
- 시간 절약: 단일 의치에도 이전 디자인을 로드하여 재사용
- 마법사 워크플로우에서의 가상 발치를 통한 디자인 단순화



## 보다 직관적인 Model Creator

- 새로운 Quick Models를 통해 고도로 자동화된 모델 생성 가능
- 애니메이션 그림이 포함된 매개변수 설정
- 임시 치아에 맞는 가상 지대치 생성



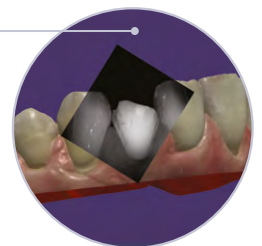
## exocam 업데이트

- 보다 나은 사용 적합성을 위한 현대화된 CAM 사용자 인터페이스



## 새로운 기능들과 애드온 모듈 추가

- iTero 용 InCAD 구강 카메라 지원: 기공소에 2D 이미지와 NIRI 이미지 정보 제공
- xSNAP 애드온 모듈: 모델 출력용 교합기 기능
- 풀덴처 IV 애드온 모듈: 하나의 디스크, 한 번의 밀링 과정으로 Ivoclar Ivotion의 하나의 의치 제작



[exocad.com/dentalcad-rijeka](http://exocad.com/dentalcad-rijeka)

exocad의 대리점을 확인할 수 있습니다: [exocad.com/partners](http://exocad.com/partners)

**exocad GmbH**

- 일부 제품은 모든 시장에서 판매를 위해 규제 승인 및 출시되지 않을 수 있습니다. 현재 제품 분류 및 이용 가능 여부에 대해서는 지역 exocad 대리점에 문의하십시오. 등록 상표의 지역 적용 범위는 당사 웹 페이지: [exocad.com/imprint](http://exocad.com/imprint)에서 확인할 수 있습니다.