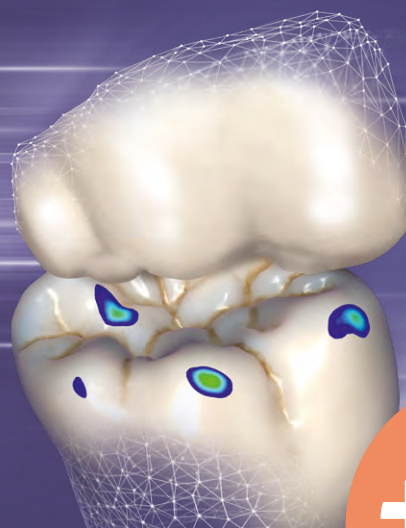


ESTEJA SEMPRE  
UM PASSO  
À FRENTE



**+45**  
NOVOS RECURSOS

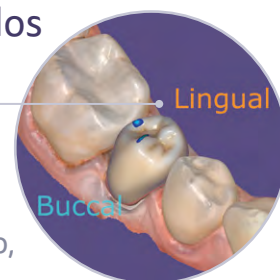
## DentalCAD<sup>®</sup> 3.1 Rijeka em resumo

DentalCAD 3.1 Rijeka reduz o tempo de projeto e oferece fluxos de trabalho mais intuitivos do CAD para o CAM.



### Minimize o tempo de projeto, maximize os resultados

- Mais agilidade nos projetos e restaurações individuais,
- A visualização torna a modelagem anatômica mais intuitiva – as partes envolvidas no projeto são realçadas,
- Novo fluxo de trabalho pré-operatório altamente automatizado,
- Melhoria na documentação de casos com novas ferramentas de gerenciamento de captura de tela, edição e identificação das imagens,
- Mais flexibilidade ao lidar com a espessura mínima dos materiais,
- Aprimoramento nos projetos de Coroas Overlay/Coroas 3/4,
- Projetos de restaurações sobre implantes baseados nas bibliotecas de pilares pré-fabricados,
- Reutilização de configurações de dentes para múltiplos trabalhos



### Simulações mais rápidas com *Articulador Virtual*

- Recálculo instantâneo do movimento do articulador
- Adaptação de ambas as mandíbulas com o clique de um botão
- Simulação mais precisa de articuladores físicos mais reais do que qualquer outro software de CAD\*



\*Dados em arquivo



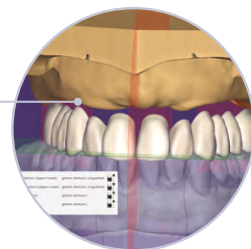
## Smile Creator Amplamente aprimorado

- Visualização imediata da face do paciente durante todo o fluxo de trabalho CAD
- Novo relatório em PDF do Smile Design
- Maior facilidade na seleção de cores
- Visualização em tela dividida do antes/depois



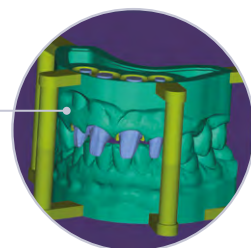
## Melhoria no Full Denture

- Colocação individualizada dos dentes posteriores da prótese
- Ganho de tempo ao carregar as pré-configurações individuais de projetos anteriores também para prótese de arco único
- Extração de dente virtual agora disponível no fluxo de trabalho do Assistente para projetos simplificados de prótese provisória



## Model Creator mais intuitivo

- Os novos Modelos Rápidos proporcionam a criação automática de modelos
- Configurações de parâmetros agora com ilustrações animadas
- Geração de troquéis virtuais que se encaixam na coroa provisória oca



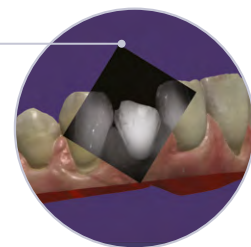
## Atualizações exocad

- Interface do usuário modernizada CAM para uma melhor usabilidade



## Novos destaques de recursos e módulos adicionais

- Em CAD IO Camera Support para iTero: Incorpora imagens 2D e NIRI para fornecer aos laboratórios camadas de informação sem igual
- xSNAP módulo adicional: Primeiro modelo com articulador para impressão
- Módulo complementar FullDenture IV: Um disco, um processo de fresagem, uma prótese com Ivoclar Ivotion



[exocad.com/dentalcad-rijeka](https://exocad.com/dentalcad-rijeka)

Encontre aqui o seu revendedor exocad: [exocad.com/partners](https://exocad.com/partners)

**exocad GmbH**

Alguns produtos podem não ter sido aprovados/liberados pelas agências regulatórias para venda em todos os mercados. Entre em contato com seu revendedor exocad local para obter informações sobre a atual gama de produtos e sua disponibilidade. A cobertura territorial das marcas registradas está disponível na nossa página web: [exocad.com/imprint](https://exocad.com/imprint)