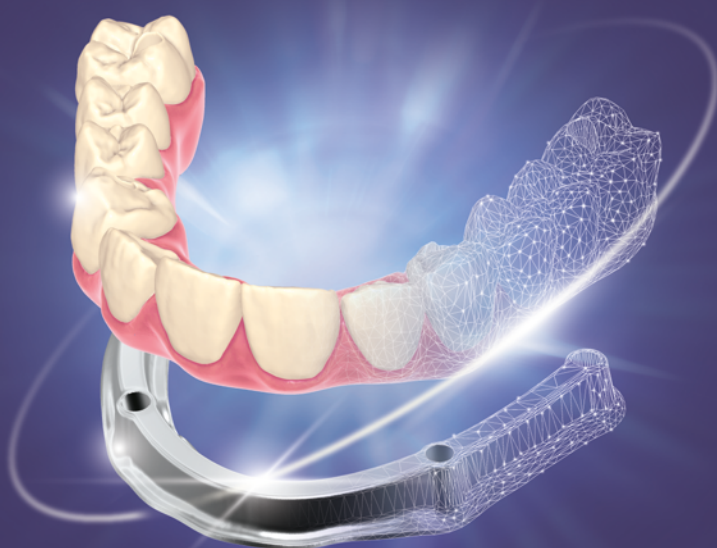


PartialCAD 3.3 Chemnitz

# 支持分割义齿



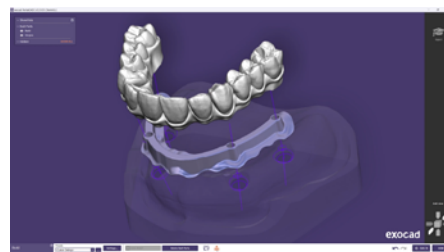
强大的  
创新型自动  
分割义齿  
功能

## PartialCAD 3.3 Chemnitz 概览

PartialCAD 3.3 Chemnitz 带来了令人惊叹的全新工具简化设计流程, 其中包括高度自动化、向导式的分割义齿工作流程\*!

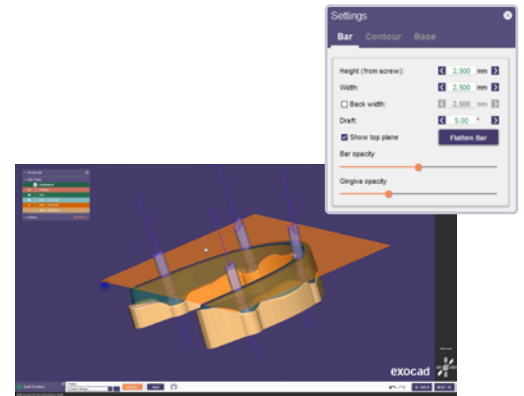
借助我们强大的自动分割义齿功能, 实现设计水平的飞跃

- 在DentalCAD®中设计种植体上部修复, 随后只要在PartialCAD中轻点数次便可生成精准匹配的杆卡
- 轻松准确地分割义齿, 同时还可通过菜单进行手动调整
- 相较于以往需整合多种工具的复杂工作流程, 新版本将带来显著简化的操作体验。
- 加速生产效率, 自信地交付高质量结果



## 杆卡顶部平整, 固位稳定安心

- 对顶部平面进行**参数化配置**, 实现理想的**水平效果**
- 杆卡顶部平面的形状和高度由其上面的曲线控制点控制, 这些控制点定义了杆卡的高度



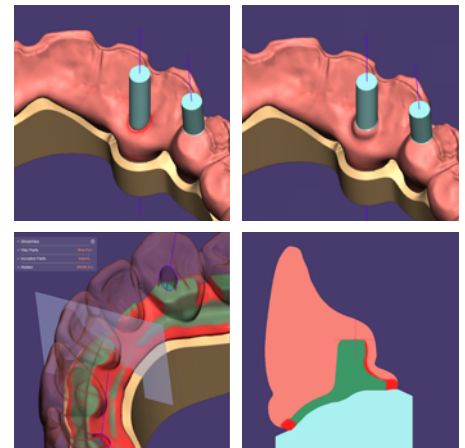
## 使用升级后的固位钉工具加速工作流程

- 在多个部件上**同时**进行附件的添加或移除并添加固位钉
- 获得更精细的设计控制能力, **减少重复修改需求**



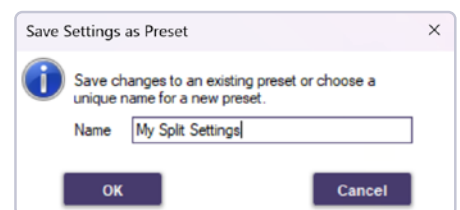
## 升级的的可视化工具助您实现更精准的控制

- 检测牙龈设计中过薄的区域, 并自动添加材料以**确保机械强度**
- 借助自动化技术节省手动调整时间 **并对最小厚度设置充满信心**



## 像专家一样管理您的偏好设置

- **保存分割义齿设置**, 以便在不同情况下重复使用
- 使您的工作**更连贯、更高效**



[exocad.com/partialcad-chemnitz](https://exocad.com/partialcad-chemnitz)

在此查找您的exocad经销商: [exocad.com/resellers](https://exocad.com/resellers)

**exocad GmbH**

某些产品可能尚未在所有市场获得监管许可/发布销售。请联系您当地的 exocad 经销商了解当前的产品种类和供应情况。有关注册商标的地区覆盖范围, 请访问我们的网页: [exocad.com/imprint](https://exocad.com/imprint)