

# 스플릿 작업하기



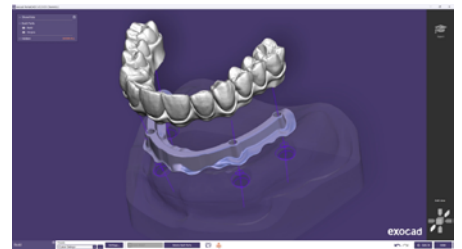
강력하고  
새로운 자동  
스플릿 덴처  
기능

## PartialCAD 3.3 Chemnitz 한눈에 보기

PartialCAD 3.3 Chemnitz는 고도로 자동화된 가이드 스플릿 덴처 워크플로우\*를 포함하여 디자인 프로세스를 간소화하는 환상적인 새 도구를 제공합니다!

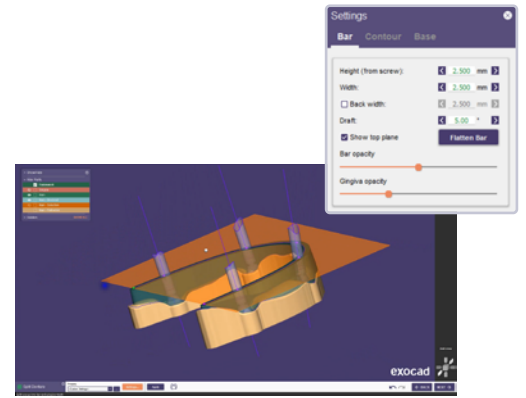
강력한 자동 스플릿 덴처 기능으로 한 차원 높은 디자인을 완성하세요

- 임플란트 기반 상부 구조를 DentalCAD®로 디자인하고 PartialCAD에서 몇 번의 클릭만으로 정밀하게 맞는 바를 생성합니다
- 덴처를 쉽고 정확하게 스플릿하는 동시에 수동 모드를 통해 조정할 수 있습니다
- 여러 공급업체의 틀을 사용하는 기존의 워크플로우에 비해 복잡성이 줄어듭니다
- 제작 속도를 높이고 자신 있게 고품질 결과물을 제공합니다



## 평평한 상부 바로 우수한 덴처 착용감 제공

- 완벽한 평평한 결과를 위해 상부면을 설정합니다
- 바 평면의 모양과 높이는 **표면의 형태과 높이를 정의하는** 커브 포인트에 의해 제어됩니다



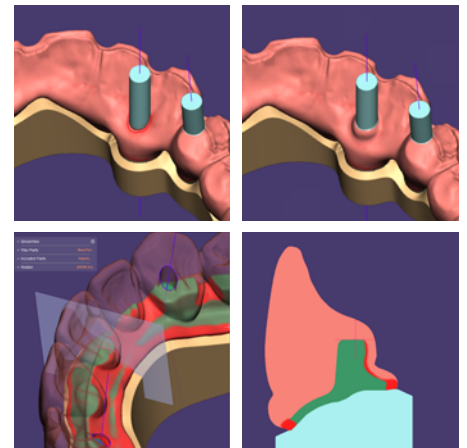
## 향상된 포스트 도구로 워크플로우 가속화

- 여러 영역에서 **삭제하는 동시에** 포스트를 추가합니다
- 디자인 개선에 대한 제어력을 높이고 **반복적인 변경을** 줄입니다



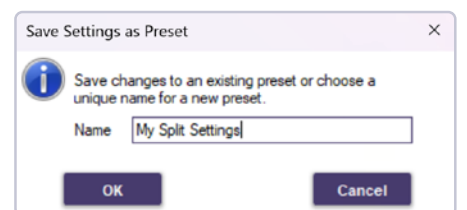
## 고급 시각화 도구로 제어력 향상

- 치은 디자인에서 너무 얇은 부분을 감지하고 자동으로 재료를 추가하여 **기계적 강도를 보장합니다**
- 수동 조정 대신 자동화를 통해 시간을 절약하고 **최소 두께 설정에 대한 확신을 가지세요**



## 전문가처럼 환경설정을 관리하세요

- **스플릿 덴처 설정을 저장하여** 여러 케이스에서 재사용할 수 있습니다
- 업무의 **일관성과 효율성을** 높이세요



[exocad.com/partialcad-chemnitz](https://www.exocad.com/partialcad-chemnitz)

exocad 대리점을 확인해보세요: [exocad.com/resellers](https://www.exocad.com/resellers)

**exocad GmbH**

일부 제품은 모든 시장에서 판매를 위해 규제 승인 및 출시되지 않을 수 있습니다. 현재 제품 분류 및 이용 가능 여부에 대해서는 현지 exocad 리셀러에 문의하십시오. 등록 상표의 지역 적용 범위는 당사 웹 페이지([exocad.com/imprint](https://www.exocad.com/imprint))에서 확인할 수 있습니다.