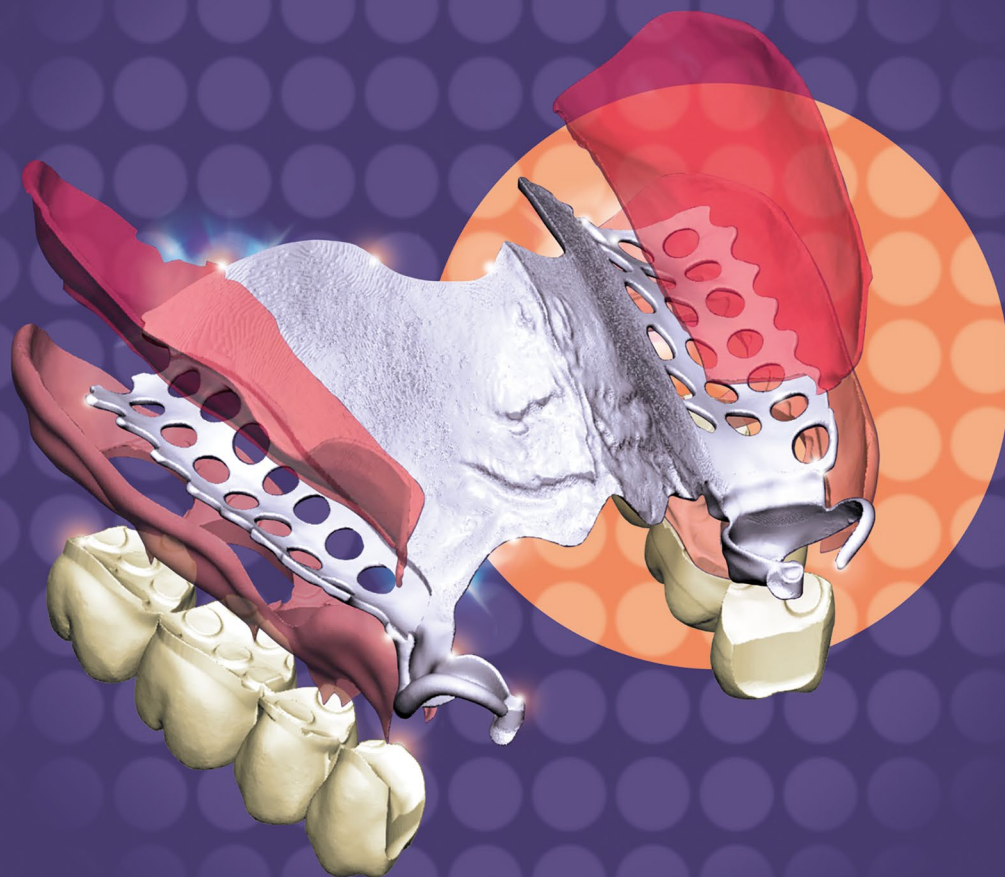


PartialCAD 3.2 Elefsina



更多

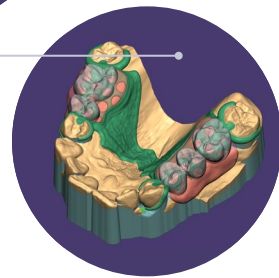
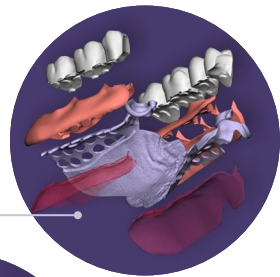
设计灵活性

用于活动支架设计

# PartialCAD 3.2 Elefsina 功能预览

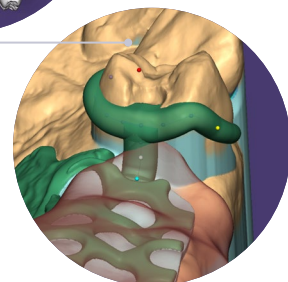
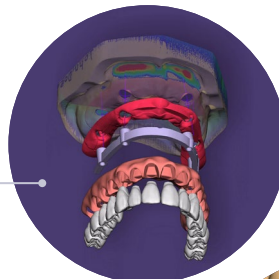
## 使用 QuickSnap 将活动支架义齿的所有组件完全数字化

- 之前为测试功能现在已开放给所有用户—新的 QuickSnap 工作流程使您能够实现完全数字化的局部义齿设计。
- 享受卓越的自由度和灵活性, 可同时进行支架、牙龈和牙齿的 3D 打印设计, 以提高生产效率
- 利用 QuickSnap 设计模式, 可轻松组装生成的部件



## 节省宝贵的设计时间

- 简化螺丝固位混合义齿的设计工作
- 一键点击设计卡环



从您的经销商处获取完整的功能亮点信息。

[exocad.com/partialcad-elefsina](https://exocad.com/partialcad-elefsina)

在此查找您的exocad经销商: [exocad.com/partners](https://exocad.com/partners)

exocad GmbH

