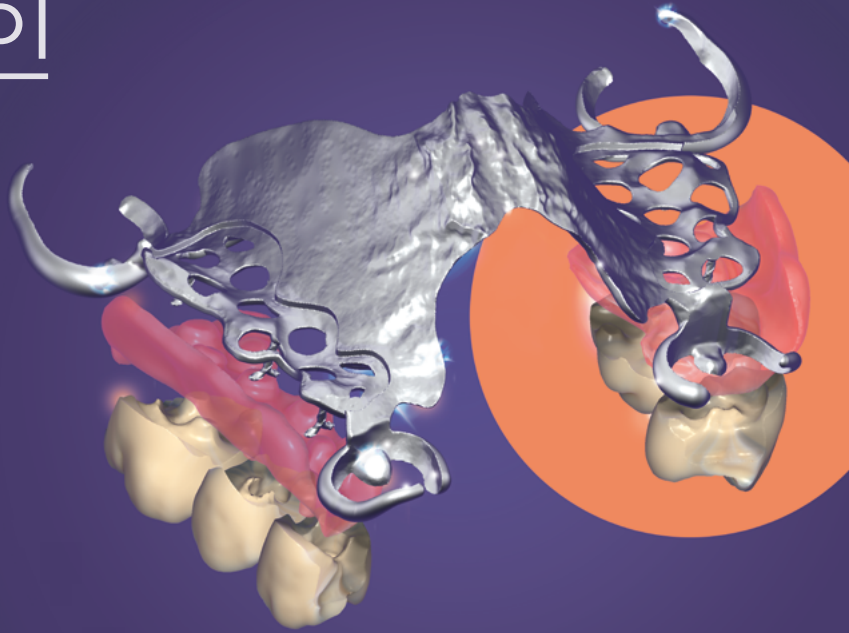


# 쉬운 차세대 파살 덴처 디자인

WHAT'S  
NEW



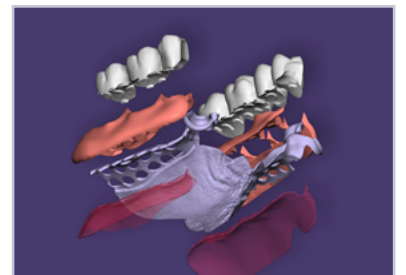
## PartialCAD 3.1 Rijeka 둘러보기

PartialCAD 3.1 Rijeka의 개선된 유저 인터페이스는 놀랍게 빠른 작업 속도를 제공합니다.

파살 덴처의 모든 구성요소를 완전히 디지털화 하세요.

특히 출원 중인 퀵스냅\* 기능은 파살 덴처를 각 구성요소 단위로 분할하여 밀링 또는 프린팅하고, 이를 쉽고 정밀하게 조립할 수 있어 시간의 절약과, 작업 공정의 표준화가 가능한 기능입니다.

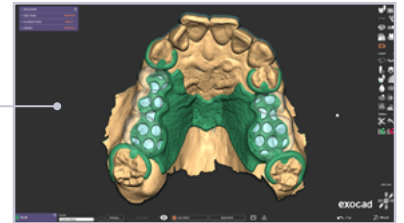
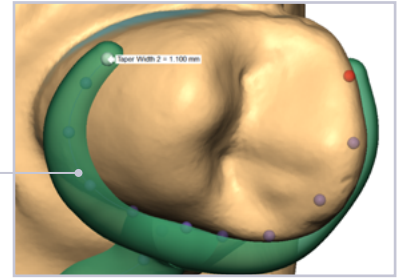
치아, 의치상 상하방의 치은, 그리고 프레임워크 모두를 각각의 재료로 CAD/CAM 에서 제작할 수 있습니다.



\* 베타 버전

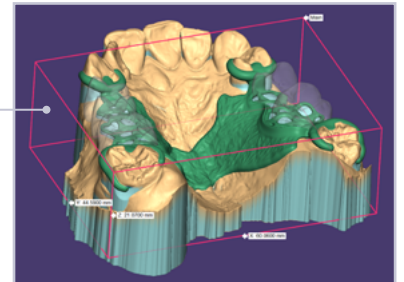
## 더 직관적이고 빨라진 유저 인터페이스

- **효율적인 맞춤형 파살 덴처 디자인:** 프리셋을 이용해 나만의 디자인 셋팅을 쉽고 빠르게 적용할 수 있습니다.
- **쉬워진 클래스프와 바 편집:** 각각의 바와 클래스프의 두께와 폭을 마우스 휠로 간단하게 조절할 수 있습니다.
- **자동화되고 쉬워진 편집:** 새로운 메쉬 림 기능은 메쉬 가장자리의 두께를 자동으로 추가합니다. 작업 속도와 안정성을 위해 교차되는 피니시 라인 편집 기능이 더욱 향상되었습니다.
- **모든 UI 요소 업그레이드:** DentalCAD의 스타일을 적용하여 사용성, 가독성, 통일성이 향상되었습니다.



## 새로운 측정 도구

- **왁스의 치수 표시:** 전반적인 디자인의 치수 확인이 가능하며, 생산 계획 및 프린팅 작업을 위한 향상된 미리보기를 제공합니다.
- **컷 뷰:** 디자인 평가하며 여러 레이어의 두께를 동시에 측정합니다.



## 빌드 제어

- 빌드 기능에서는 사용자 지정 프리셋과 각 빌드 파트 별로 나누어 보기 등 새로 구성된 기능을 제공합니다.



[exocad.com/partialcad-rijeka](https://exocad.com/partialcad-rijeka)

exocad의 리셀러를 검색해 보세요: [exocad.com/partners](https://exocad.com/partners)

**exocad GmbH**

일부 제품은 일부 시장에서 판매 가능한 관련 규제 기관의 승인을 통과하지 못해 출시하지 못한 상태일 수 있습니다. 현재 제품 분류 및 이용 가능 여부에 대해서는 현지 exocad 리셀러에게 문의하십시오.

