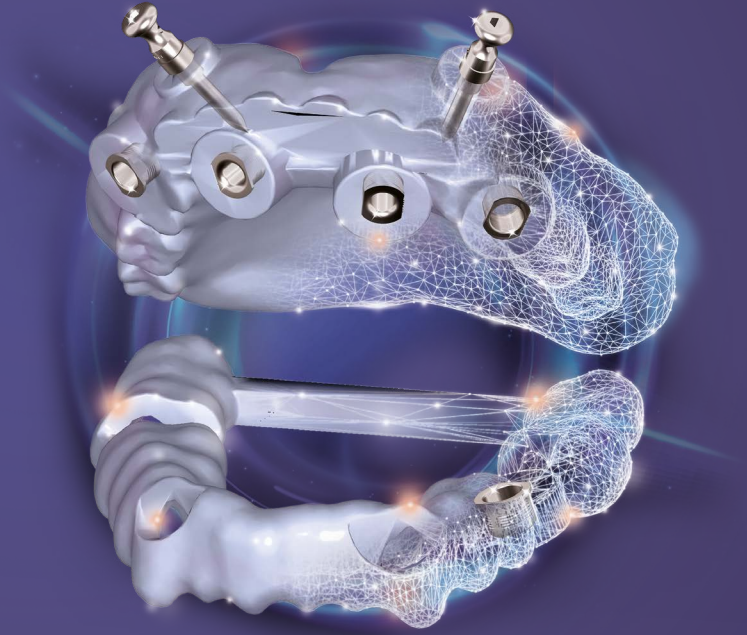


맞춤형 가이드 디자인

새 버전
출시

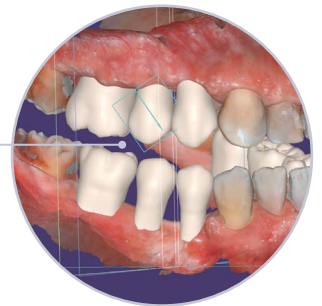


exoplan 3.1 Rijeka 개요

exoplan 3.1 Rijeka로 빠르게 디자인하고 예측하여 계획하고 결과를 개선합니다.

좋은 계획으로부터 시작합니다

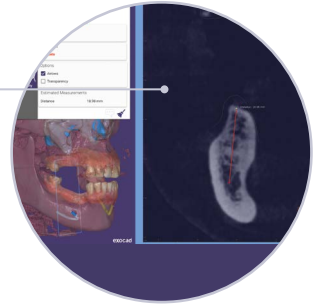
- 새롭고 신속한 사전 계획으로 더 많은 환자를 치료
- 상/하악에 동시 임플란트 계획 및 가이드 디자인을 통한 전악 수복
- Instant Anatomic Morphing을 통한 더 빠른 치아 구성
- 드릴 시퀀스가 포함된 전체 수술 프로토콜
- 유연한 임플란트 및 호환 가능한 구성요소 선택





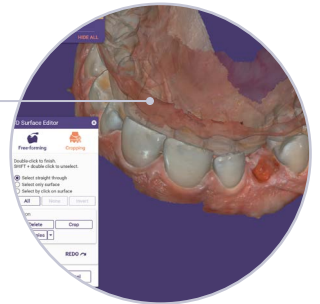
문서의 요구 사항을 따릅니다

- 거리, 각도 및 회색 값 측정
- 민감한 환자 정보를 숨겨주는 시크릿 모드 기능
- 스크린샷 관리 및 맞춤화



추가적인 새로운 기능

- 스캔 데이터 편집 기능 향상
- CT 얼라인먼트 멀티뷰 조정
- 단면도의 선택 및 배열 개선



exocad.com/exoplan-rijeka

여기에서 대리점을 찾을 수 있습니다: exocad.com/partners

exocad GmbH

일부 제품은 모든 시장에서 판매를 위해 규제 승인 및 출시되지 않을 수 있습니다. 현재 제품 분류 및 이용 가능 여부에 대해서는 지역 exocad 대리점에게 문의하십시오.

