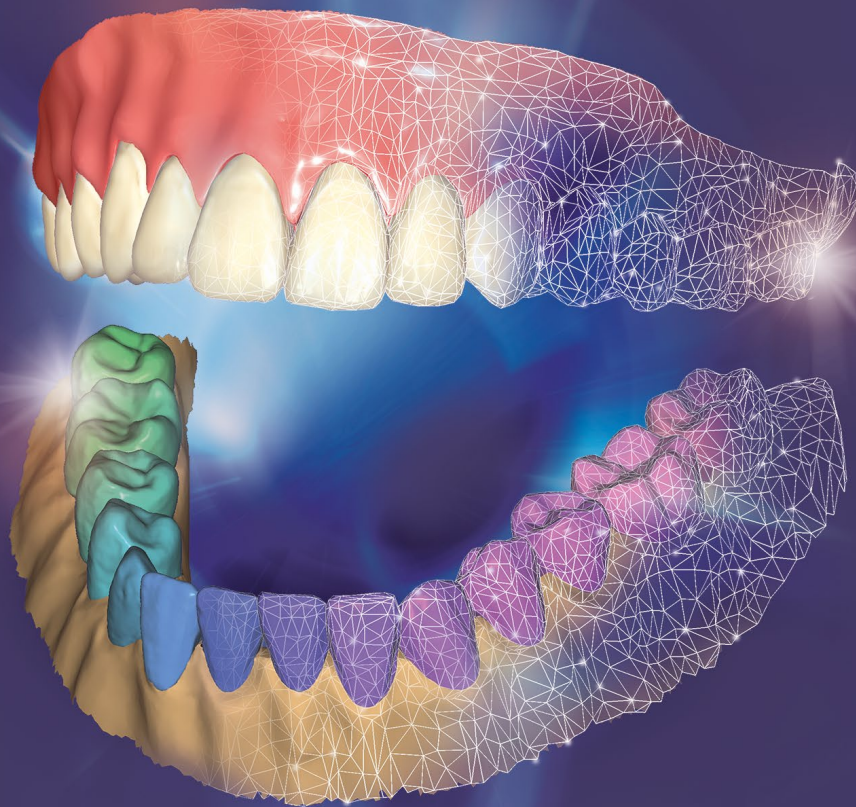


NEUIGKEITEN DEUTSCH



DentalCAD®
3.2 Elefsina

IHR **UPGRADE** FÜR MEHR AUTOMATISIERUNG



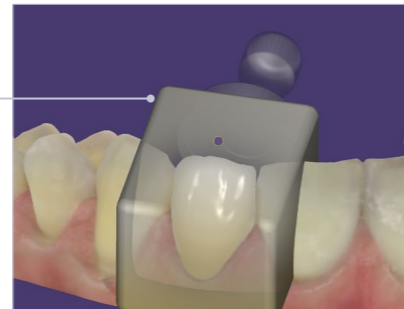
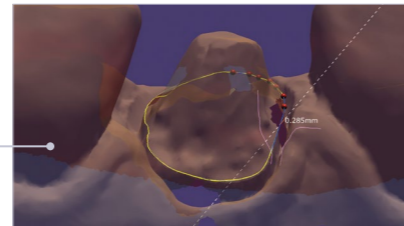
exocad

Erleben Sie mehr Automatisierung und schnellere Designs mit über 60 neuen Features

DentalCAD 3.2 Elefsina verbessert Ihre Workflows – von der Behandlungsplanung bis zu Design und Herstellung.

Neue Features, mehr Automatisierung und nahtlose Integration

- Mit dem **Tool zur Reparatur von Präparationsgrenzen** können Sie auch Intraoralscans nutzen, die nicht perfekt sind: Reparieren Sie Präparationsgrenzen und erhalten Sie so trotz Artefakten oder Löchern in den Scandaten ein geeignetes Ergebnis
- Sparen Sie Zeit mit dem **Auto-Artikulator** für automatische dynamische Okklusion*
- **Integration von kompakten Fräsmaschinen:** Wählen Sie Ihren bevorzugten Rohling und starten Sie die Fertigung nahtlos aus Ihrer CAD-Software heraus*
- **Wechseln** Sie Zahnbibliotheken unter **Beibehaltung der vorherigen Aufstellung**



*Add-on Modul erforderlich

Smile Creator jetzt mit verbesserter Visualisierung und präoperativer Behandlungsplanung

- Designen Sie ein Lächeln **mit virtueller Gingiva** für hervorragende Ergebnisse
- Entwickeln Sie Ihr Smile Design auf Basis der **natürlichen Zähne** des Patienten
- Verbesserte 3D-zu-Foto-Ausrichtung: **Passen Sie die 3D-Ansicht so an, dass die Darstellung zur Brennweite der Kamera passt**



Verbessertes Full Denture Module

- **Prothese kopieren:** Anstatt eine alte Prothese zu unterfüttern, können Sie **schnell und kostengünstig eine neue herstellen**
- Designen Sie **Prothesen auf Kugel-Attachments**
- Add-on für das **Ivotion™ Denture System** jetzt mit dem *Full Denture Module* verfügbar*



*Erwerb der Ivotion™ Bibliothek über Ivoclar erforderlich

Schnelleres Design im Bite Splint Module

- Mehr **Automatisierung** beim Design von Aufbisschienen
- Designen Sie **Aufbisschienen für beide Kiefer gleichzeitig**



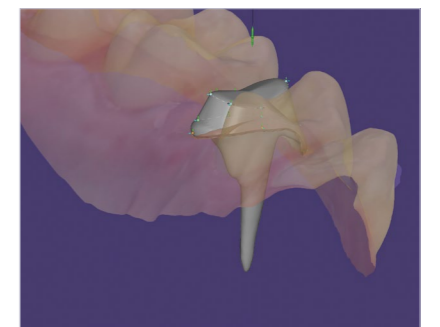
iTero-exocad Connector™ definiert nahtlose Workflows neu

- Verbesserte Zusammenarbeit: **Zahnärzte können nun externe fallbezogene Dateien** (Bilder, Videos und Röntgenaufnahmen) über das MyiTero™ Portal mit ihrem Labor teilen
- Neue **bidirektionale Fallkommunikation** ermöglicht das Teilen von Designs in 3D
- **Validieren Sie Präparationsgrenzen** mithilfe der iTero-Intraoralkameraaufnahmen und der Zahnstrukturvisualisierung in iTero NIRI-Bildern



Neues Beta-Feature: Stiftaufbau*

- Design von **Stiftaufbau**-Restorationen
- Eine **zum Aufbau passende Krone** kann **direkt designt** werden



*Auf Anfrage für Beta-Tester verfügbar



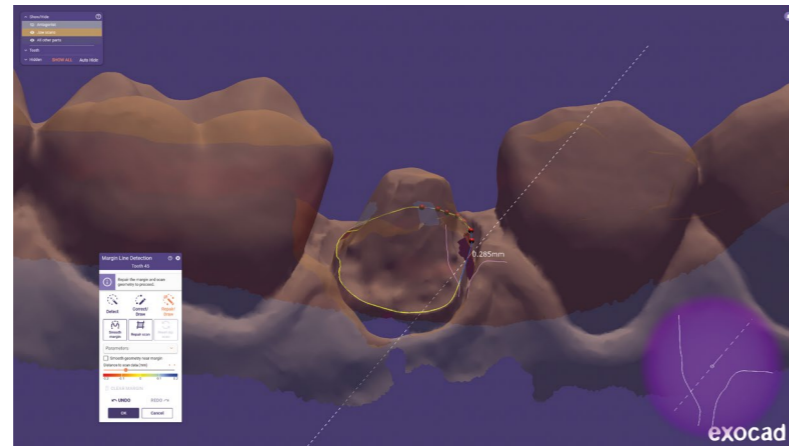
DentalCAD 3.2 Elefsina: Neue Features, mehr Automatisierung und nahtlose Integration



Tool zur Reparatur von Präparationsgrenzen

Machen Sie das Beste aus nicht perfekten Intraoralscans.

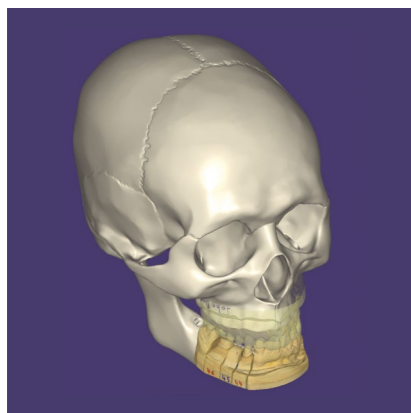
- Reparieren Sie Präparationsgrenzen und erhalten Sie so trotz Artefakten oder Löchern in den Scandaten ein geeignetes Ergebnis
- Für die volle Kontrolle und eine klare Übersicht der Änderungen werden die ursprünglichen und modifizierten Dateien im Projektverzeichnis gespeichert



Neuer Auto-Artikulator

Mit dem neuen Auto-Artikulator sparen Sie Zeit, da Ober- und Unterkiefer automatisch in dynamische Okklusion gesetzt werden.*

- Für Einzelzahnrestorationen wird zumeist gar kein Artikulator genutzt, nun ist dies automatisch aktiviert
- Passen Sie die Okklusion digital an und reduzieren Sie die Designdauer
- Sie können den *Virtuellen Artikulator* nun auch für Totalprothesen einsetzen

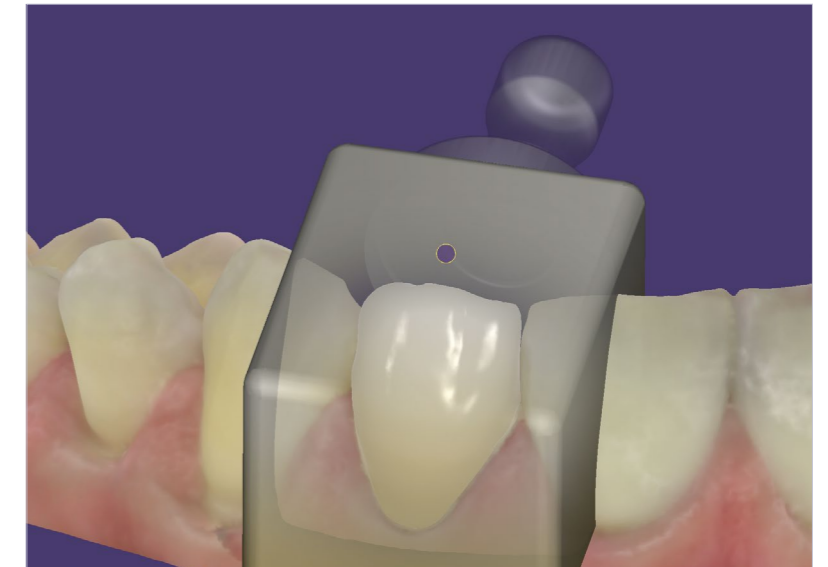


*Add-on Modul erforderlich

Integration kompakter Fräsmaschinen

Wählen Sie Ihren bevorzugten Rohling und starten Sie die Fertigung nahtlos aus Ihrer CAD-Software heraus.*

- Ein optimierter Einzelzahn-Workflow bietet mehr Automatisierung und macht häufige Wechsel zwischen den Anwendungen unnötig
- Einfache Anpassung von Position und Farbe Ihres Designs in einem mehrschichtigen Block

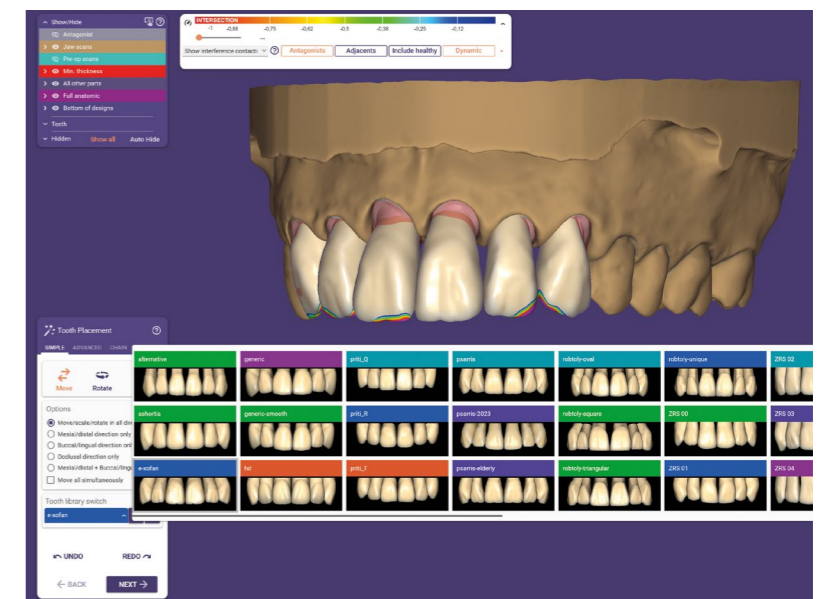


*Add-on Modul erforderlich

Wechseln Sie Zahnbibliotheken unter Beibehaltung der Zahnaufstellung

Wechseln Sie einfach zwischen Zahnbibliotheken innerhalb Ihrer Zahnaufstellung, um die passende Bibliothek für Ihren Patienten zu finden.

- Die Zahnaufstellung bleibt unverändert



Smile Creator jetzt mit verbesserter Visualisierung und präoperativer Behandlungsplanung



Vereinfachte Bedienung im Smile Creator Workflow

Fortschrittliche Software-Tools für die Ausformung der Gingiva und Verdunklungseffekte auf den Seitenzähnen zeigen ein realistischeres Behandlungsergebnis.

- Erzeugen Sie im *Smile Creator* eine virtuelle Gingiva für realistischere Ergebnisse
- Verwenden Sie die natürlichen Zähne des Patienten als Vorlage für das neue Lächeln mit Zahnsegmentierung



Freiformen in Sekundäransichten

- Flüssigeres Design im *Smile Creator* Workflow mit Freiform-Optionen in den Sekundäransichten
- Betrachten und bearbeiten Sie die Restauration gleichzeitig aus verschiedenen Winkeln

Sichtfeld-Schieberegler für eine genauere Ausrichtung

Verwenden Sie den Sichtfeld-Schieberegler, um die Eigenschaften von Kamera und Linse anzupassen

- Bessere Ausrichtung am Foto für Front- und Seitenzähne
- Bessere Überlagerung von 2D-Patientenfoto und 3D-Scans



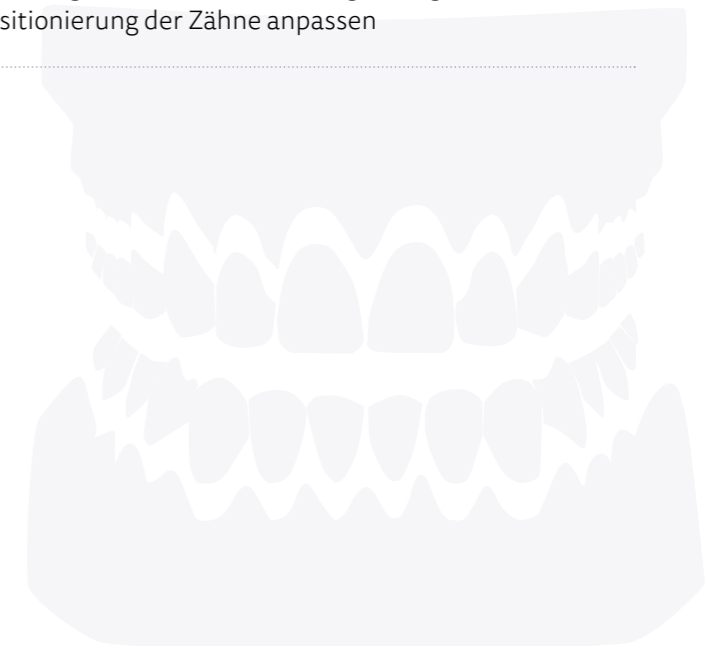
Verbessertes Full Denture Module



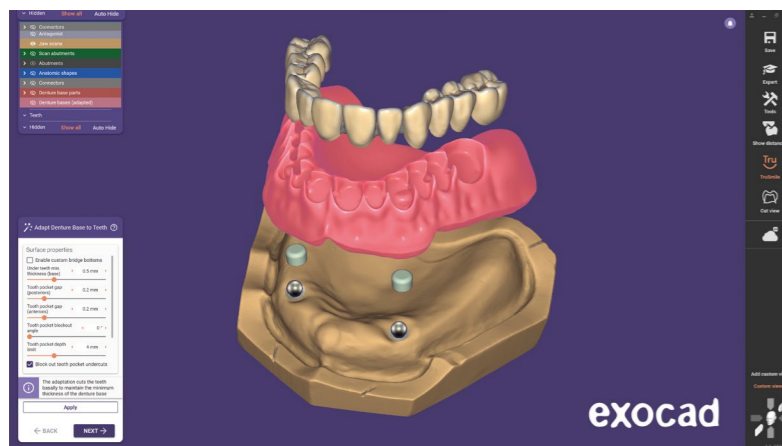
Kopieren von Prothesen

Versorgen Sie Ihre Patienten effizient mit neuen Prothesen, die auf den vorherigen basieren.

- Anstatt eine alte Prothese zu unterfüttern, können Sie schnell und kostengünstig eine neue herstellen
- Mit dieser einfachen und effektiven Methode sparen Sie Zeit und können Ihrem Patienten ein Ersatz-Set kompletter Prothesen zur Verfügung stellen
- Nach der Zahnsegmentierung können Sie das bisherige Design durch Freiformen und Neupositionierung der Zähne anpassen



Design von Prothesen auf Kugel-Attachments



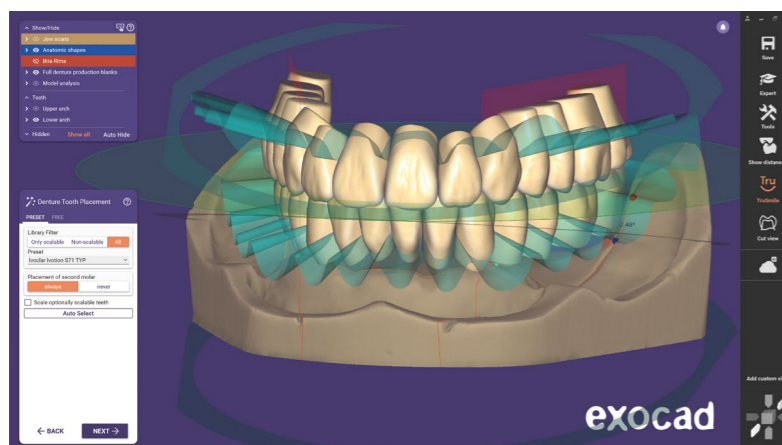
DentalCAD und exocads Implantatplanungssoftware *exoplan* sind nahtlos integriert. Für die Sofortbelastung können Sie Snap-on-Prothesen auf Implantaten präoperativ designen und herstellen.

Schnelleres Design im *Bite Splint* Module



Add-on für das Ivotion™ Denture System jetzt verfügbar

Bieten Sie Ihren Patienten hochwertige Ivotion™-Prothesen an.*



- Der Ivotion™-Rohling kombiniert ein bewährtes ästhetisches PMMA-Zahnmaterial mit einem Premium-Material für die Prothesenbasis
- Die gefräste Prothese muss nur noch poliert werden

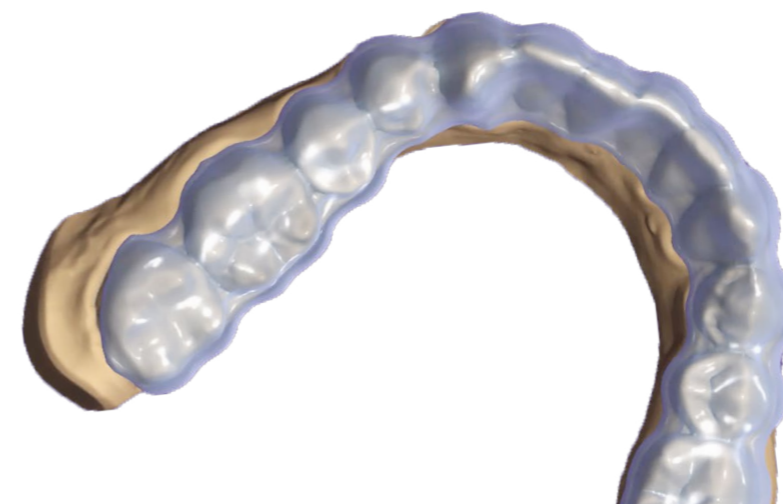
*Erwerb der Ivotion™ Bibliothek von Ivoclar erforderlich

Weitere Informationen unter exocad.com/ivotion



Mehr Automatisierung beim Design von Aufbisschienen

- Hohe Automatisierung im Schienendesign durch automatische Erkennung von Zähnen im Scan
- Passen Sie den Schienenrand mithilfe eines Schiebereglers zeitsparend an
- Sparen Sie Zeit durch das gleichzeitige Design von Schienen für beide Kiefer



iTero-exocad Connector™ definiert nahtlose Workflows neu

Der verbesserte iTero-exocad Connector bringt die Zusammenarbeit von Labor und Arzt auf ein neues Level

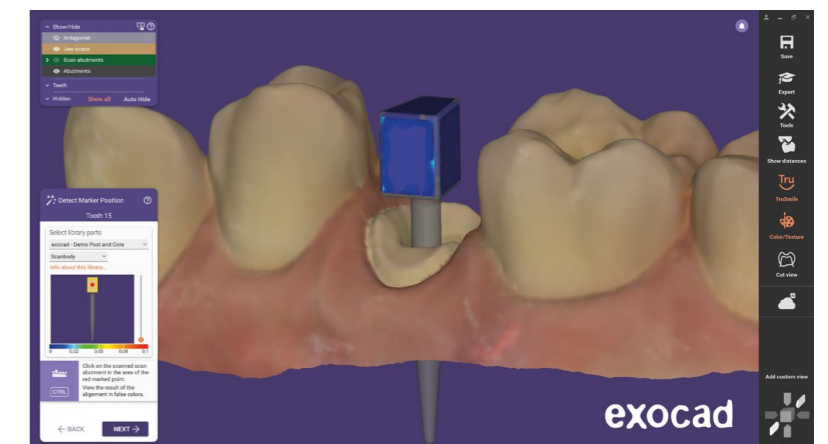
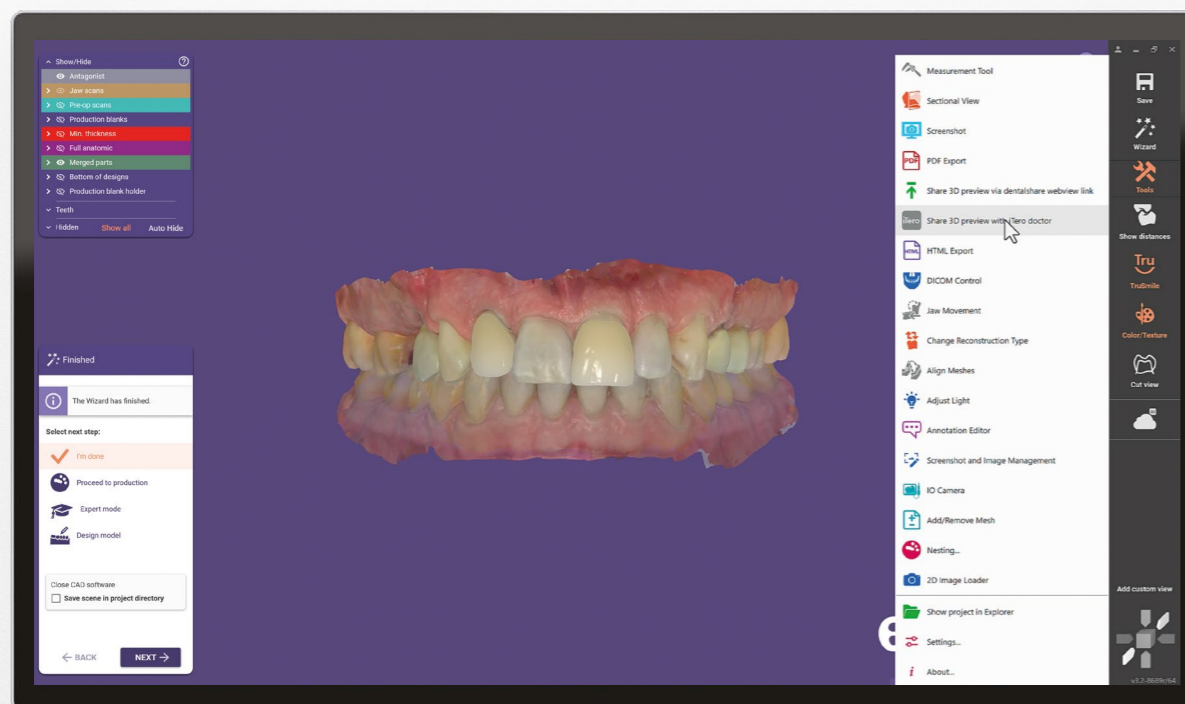
- Verbesserte Zusammenarbeit: Zahnärzte können nun externe fallbezogene Dateien (Bilder, Videos und Röntgenaufnahmen) über das MyiTero™ Portal mit ihrem Labor teilen
- Neue bidirektionale Fallkommunikation ermöglicht das Teilen von Designs in 3D
- Ärzte können Designs akzeptieren oder ablehnen, was unnötige Neuarbeiten vermeidet

Neues Beta-Feature: **Stiftaufbau**



Designen Sie Stiftaufbau*-Restaurationen in einem einzigen Workflow für schnelle und funktionale Wurzelkanalrestaurationen

- Designen Sie Stiftaufbau-Restaurationen mit der passenden Krone/Brücke in einem Wizard-Workflow
- Gestalten Sie einen optimal geformten Stiftaufbau basierend auf der gewünschten Anatomie



*Auf Anfrage für Beta-Tester verfügbar

exocad.com

Ihr exocad Vertriebspartner

Kein Partnerstempel? Besuchen Sie [exocad.com/partners](https://www.exocad.com/partners)

Einige Produkte sind möglicherweise nicht für den Vertrieb in allen Märkten zugelassen/
freigegeben. Bitte kontaktieren Sie Ihren exocad Händler für weitere Informationen
zum aktuellen Produktsortiment und zur Verfügbarkeit. Die territoriale Abdeckung der
eingetragenen Marken finden Sie auf unserer Website: [exocad.com/imprint](https://www.exocad.com/imprint)