

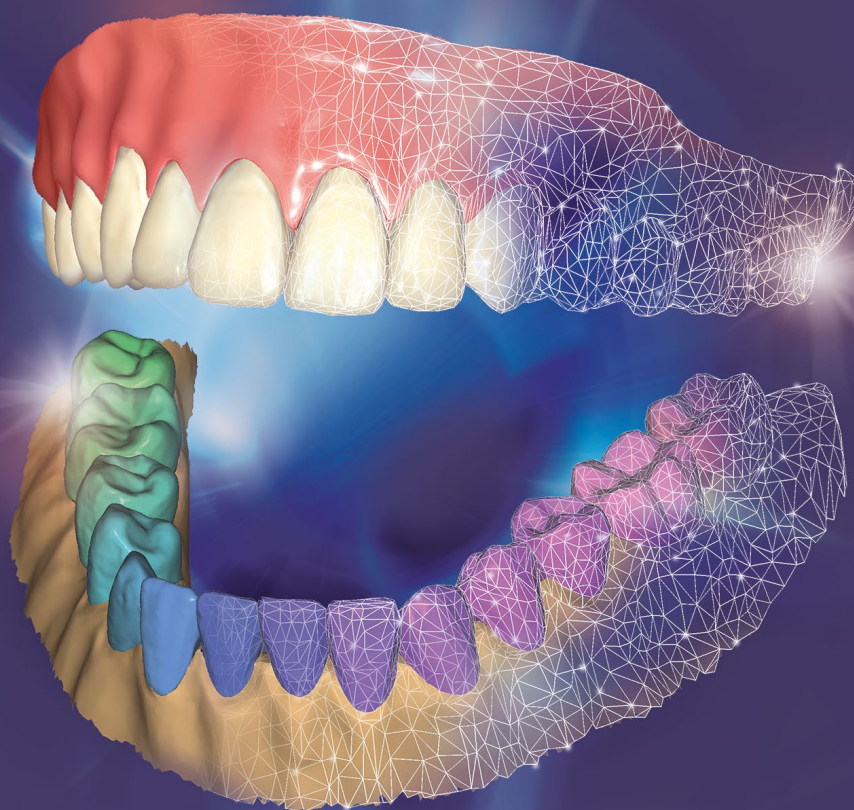
O QUE HÁ DE NOVO PORTUGUÊS



DentalCAD®
3.2 Elefsina

PARA MAIS AUTOMATIZAÇÃO

FAÇA UM UPGRADE AGORA!



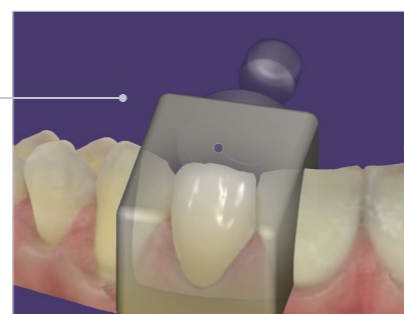
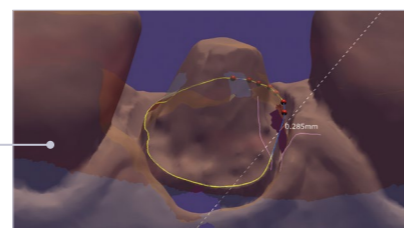
exocad

Aproveite de **mais automatização e velocidade** agora com mais de 60 novos recursos

DentalCAD 3.2 Elefsina melhora os fluxos de trabalho – do planejamento do tratamento ao design e à fabricação.

Novos recursos, mais automatização e integração perfeita

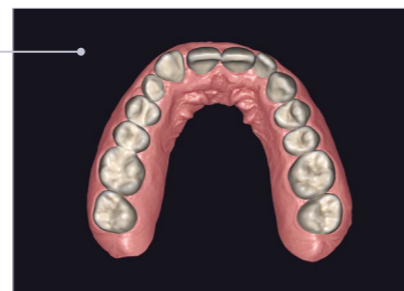
- A **ferramenta de correção de margens de preparação** permite que você tire o máximo proveito de digitalizações intraorais imperfeitas: corrija as margens para obter um resultado aceitável, apesar dos artefatos ou falhas na digitalização
- Você pode economizar tempo com o **Articulador Automático** para oclusão dinâmica*
- **Integração de fresadoras compactas:** Selecione o bloco de sua preferência e inicie a produção sem problemas a partir do seu software CAD*
- **Altere** as bibliotecas de dentes **mantendo a configuração anterior**



*Requer módulo complementar

Smile Creator aprimorado para melhor visualização e planejamento de tratamento pré-operatório

- Crie sorrisos **com gengiva virtual** para obter resultados superiores
- Crie sorrisos com base nos **dentes naturais** dos pacientes
- Alinhamento melhorado entre 3D e foto: **ajuste a visualização em 3D** para que a **renderização corresponda à distância focal da câmera**



O **Full Denture Module** aprimorado

- **Cópia da prótese:** Em vez de rebasar uma prótese antiga, você pode **produzir uma nova de forma rápida e econômica**
- Projete **próteses com attachment de bola**
- Complemento para o **Ivotion™ Denture System** agora disponível com o **Full Denture Module***



*É necessário adquirir a biblioteca Ivotion™ da Ivoclar

O **Bite Splint Module** oferece mais velocidade no design

- Mais **automatização** no desenho das placas de mordida
- Projete **placas de mordida para ambas as arcadas simultaneamente**



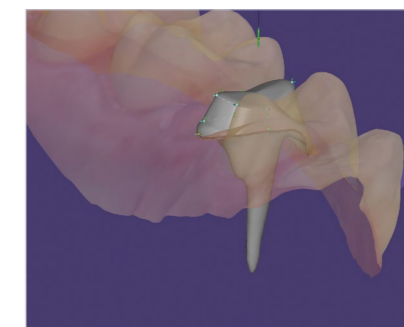
O **iTero-exocad Connector™** redefine os fluxos de trabalho contínuos

- Colaboração entre laboratório e dentista: **os dentistas agora podem compartilhar arquivos externos relacionados com os casos** (imagens, vídeos e radiografias) através do portal MyiTero™
- Nova **comunicação bidirecional de casos** permite que você compartilhe desenhos em 3D
- **Validação de margens** com a câmera intraoral iTero e a visualização da estrutura do dente com as imagens iTero NIRI



Novo recurso beta: **post and core***

- Projetar restaurações de **pinos e núcleos** (ou espigões falsos cotos)
- Uma **coroa adaptada ao núcleo** pode agora ser **desenhada diretamente**



*Disponível mediante solicitação para testadores beta



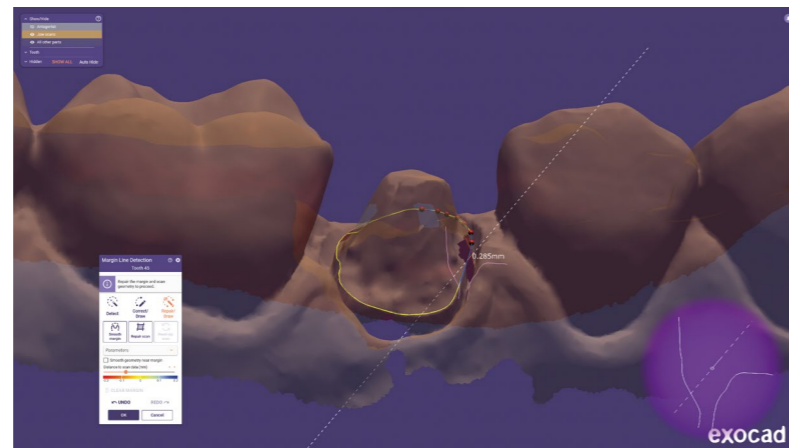
*DentalCAD 3.2 Elefsina: novos recursos,
mais automatização e integração perfeita*



Ferramenta de reparo da margem de preparação

Extraia o máximo de escaneamentos intraorais imperfeitos.

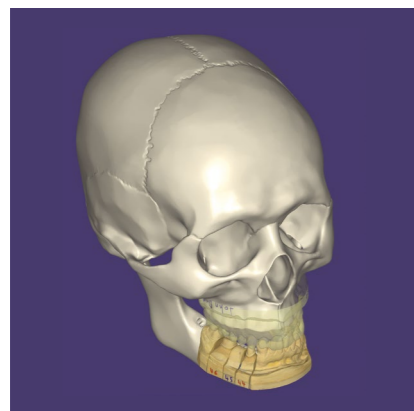
- Corrige as margens para obter um resultado aceitável, apesar de artefatos ou falhas no escaneamento
- Os arquivos originais e editados são salvos na pasta do projeto, dando a você total controle e uma visão geral fácil das alterações



Novo Articulador Automático

O novo Articulador Automático permite que você economize tempo colocando automaticamente a arcada superior e inferior em oclusão dinâmica.*

- Geralmente, nenhum articulador é usado para restaurações unitárias, mas agora isso é ativado automaticamente
- Ajuste digitalmente a oclusão e reduza o tempo de desenho
- Agora você pode usar o *Virtual Articulator* para próteses totais

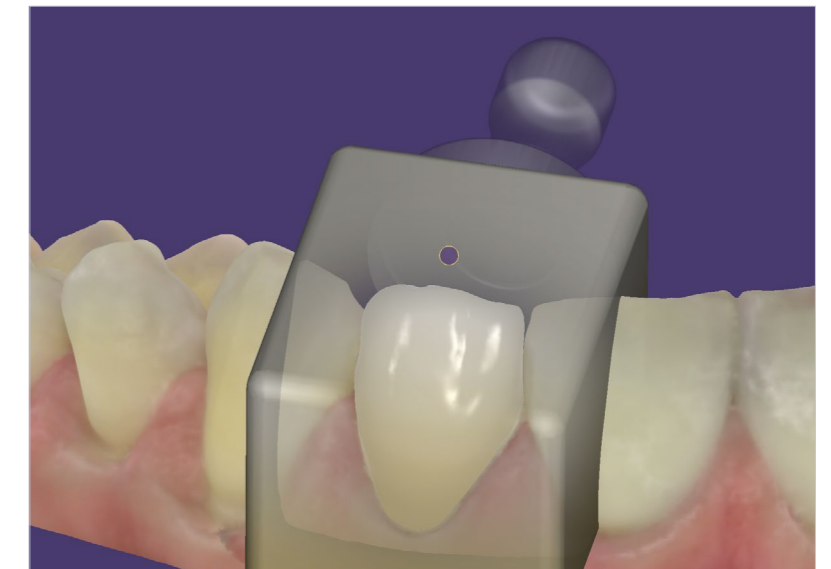


*Requer módulo complementar

Integração de fresadoras compactas:

Selecione o bloco de sua preferência e inicie a produção sem problemas a partir do seu software CAD*

- Um fluxo de trabalho otimizado para restaurações unitárias oferece mais automatização e menos necessidade de alternar entre aplicações
- Ajuste fácil da posição e sombreamento do seu desenho em um bloco multi-camadas

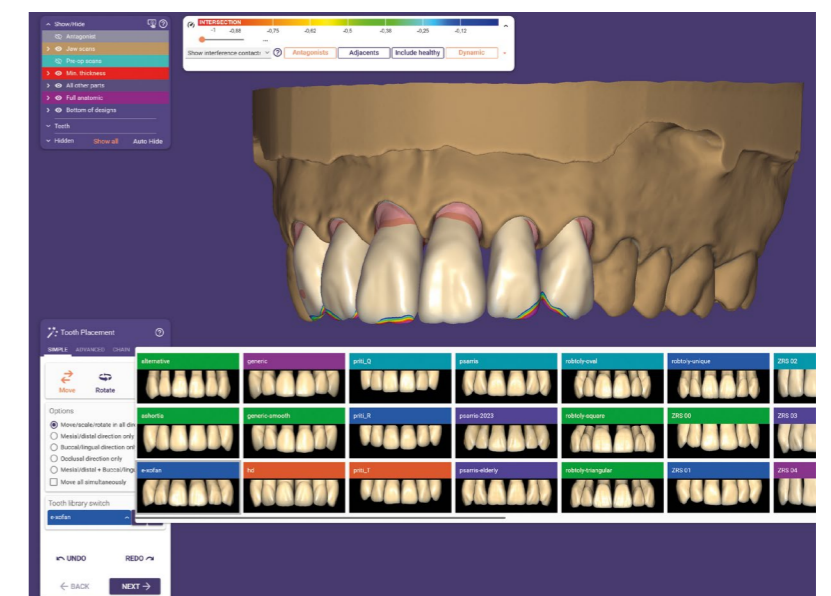


*Requer módulo complementar

Troca de biblioteca de dentes enquanto mantém o posicionamento dos dentes

Altere a biblioteca de dentes mantendo o seu posicionamento para encontrar a biblioteca mais adequada para o seu paciente.

- A posição dos dentes permanece inalterada



Smile Creator superior para melhor visualização e planejamento de tratamento pré-operatório



Maior facilidade de uso no fluxo de trabalho do Smile Creator

Sofisticadas ferramentas de software para modelagem gengival e efeitos de escurecimento dos dentes posteriores, mostram um resultado mais realista do tratamento

- Gere gengiva virtual no Smile Creator para obter resultados mais realistas.
- Use os dentes naturais do paciente como modelo para o novo sorriso com a segmentação de dentes



Modelagem livre em vistas secundárias

- Mais conveniência de design no fluxo de trabalho do Smile Creator com a possibilidade de modelar em janelas secundárias
- Você pode visualizar e editar a restauração simultaneamente de vários ângulos

Slider no campo de visão para um alinhamento mais preciso

Use o controle deslizante no campo de visão para corrigir as características da câmera e da lente

- Melhor alinhamento com a foto para dentes anteriores e posteriores
- Correspondência mais precisa da imagem 2D do paciente e dos escaneamentos 3D



Full Denture Module **otimizado**



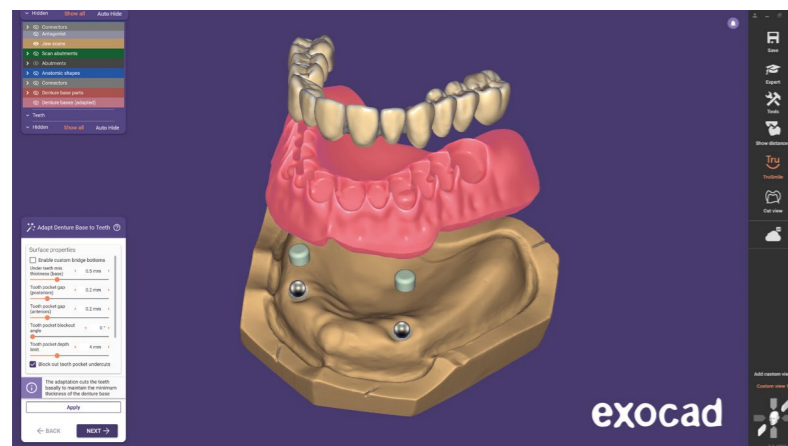
Cópia de próteses

Ofereça a seus pacientes, de forma fácil e eficiente, novas próteses com base nas anteriores.

- Em vez de reembasar uma prótese antiga, você pode produzir uma nova de forma rápida e econômica.
- Economize tempo com esse método simples e eficaz de substituição de um conjunto de próteses totais para seu paciente
- Após a segmentação, os dentes podem ser reposicionados e modelados para alterar o design existente



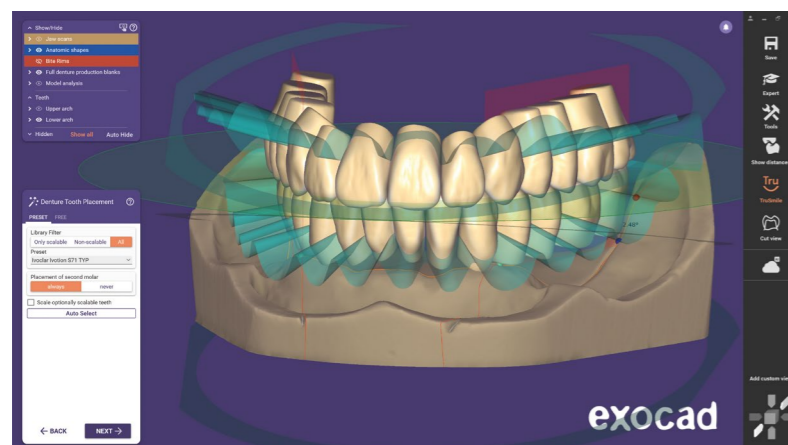
Projetar próteses com attachments de bola



O *DentalCAD* e o *exoplan* – software de planejamento de implantes da *exocad*, são perfeitamente integrados. Você pode projetar e fabricar próteses sobre implantes antes da cirurgia, para carga imediata.

Complemento para o sistema de prótese Ivotion™ agora disponível

Ofereça próteses de alta qualidade Ivotion™ para seus pacientes.*



- O bloco Ivotion™ combina um material odontológico em PMMA altamente estético e comprovado com um material de base de prótese premium
- A prótese fresada requer apenas polimento

*É necessário adquirir a biblioteca Ivotion™ da Ivoclar

Para mais informações,
visite exocad.com/ivotion

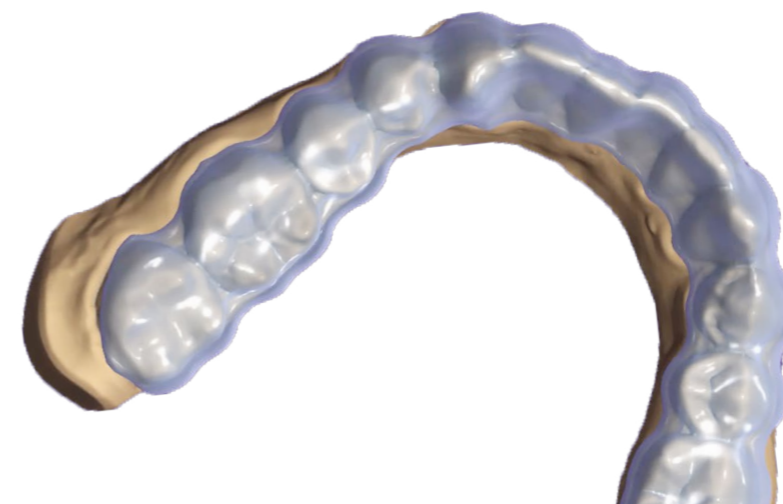


Bite Splint Module oferece mais velocidade de design



Maior automatização no design das placas de mordida

- Dentes reconhecidos automaticamente no escaneamento, possibilitam um desenho automatizado da placa de mordida.
- Ajustar da curva da placa de mordida movendo apenas um controle, poupa um tempo valioso
- Projetos placas de mordida para ambas as arcadas simultaneamente para economizar mais tempo



iTero-exocad Connector™ redefine fluxos de trabalho contínuos

O iTero-exocad Connector otimizado coloca a possibilidade de colaboração entre laboratório e dentista em um outro patamar

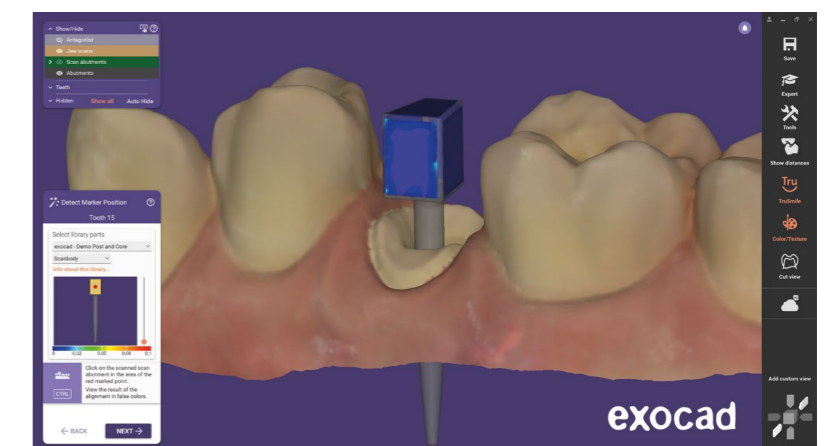
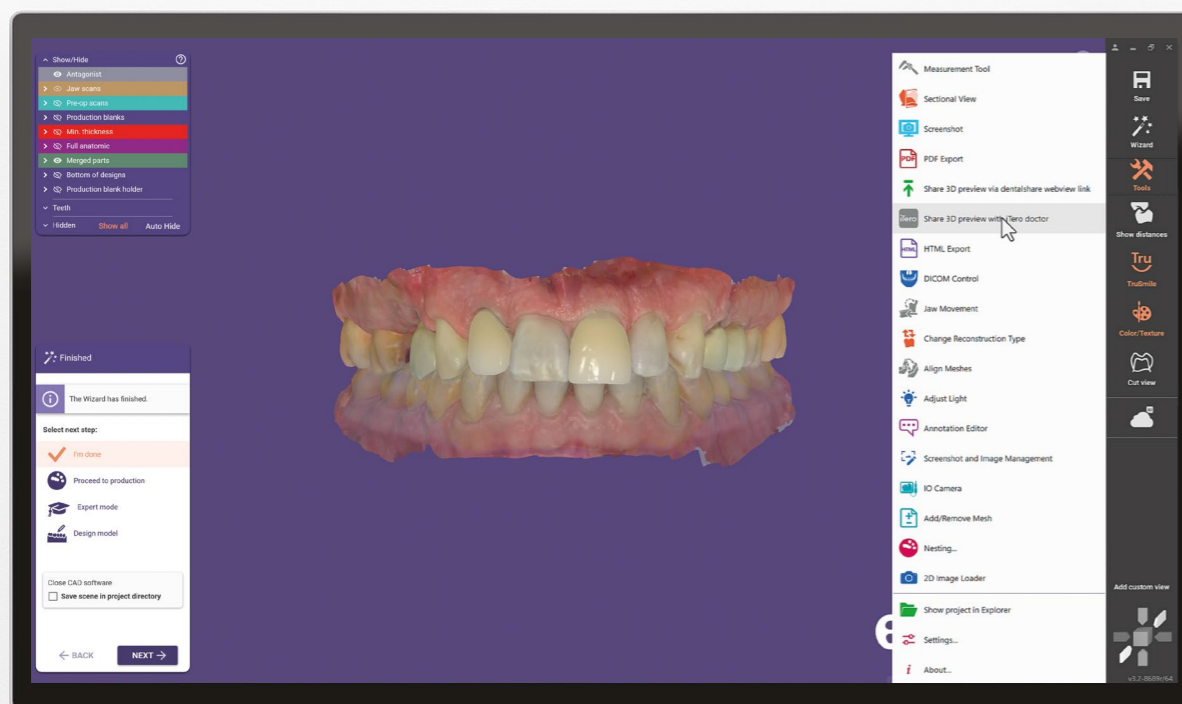
- Colaboração otimizada: os dentistas agora podem compartilhar arquivos externos relacionados com casos (imagens, vídeos e radiografias) por meio do portal MyiTero™ com seus laboratórios
- A nova comunicação bidirecional de casos permite que você compartilhe designs em 3D com o clínico
- Os médicos podem aceitar ou rejeitar desenhos, evitando repetições desnecessárias

Novo recurso beta: **post and core**



Desenhe restaurações post and core* em um único fluxo de trabalho para restaurações rápidas e funcionais do canal radicular

- Projete facilmente pinos e núcleos/espigões falsos cotos assim como a coroa/ponte correspondentes no fluxo de trabalho Assistente.
- Projete pinos e núcleos/espigões falsos cotos com formato mais adequado com base na anatomia desejada



*Disponível mediante solicitação para testadores beta

exocad.com

Seu revendedor exocad

Não há um carimbo do revendedor aqui? Por favor, visite exocad.com/partners

Alguns produtos podem não ter sido aprovados/liberados para venda em todos os mercados. Entre em contato com seu revendedor local exocad para obter informações sobre a variedade e a disponibilidade atual dos produtos. A cobertura territorial das marcas registradas está disponível em nossa página da Web: exocad.com/imprint