

**exocad**

---

*exoplan*

# Leistungsstarke Softwarelösung für navigierte Implantologie

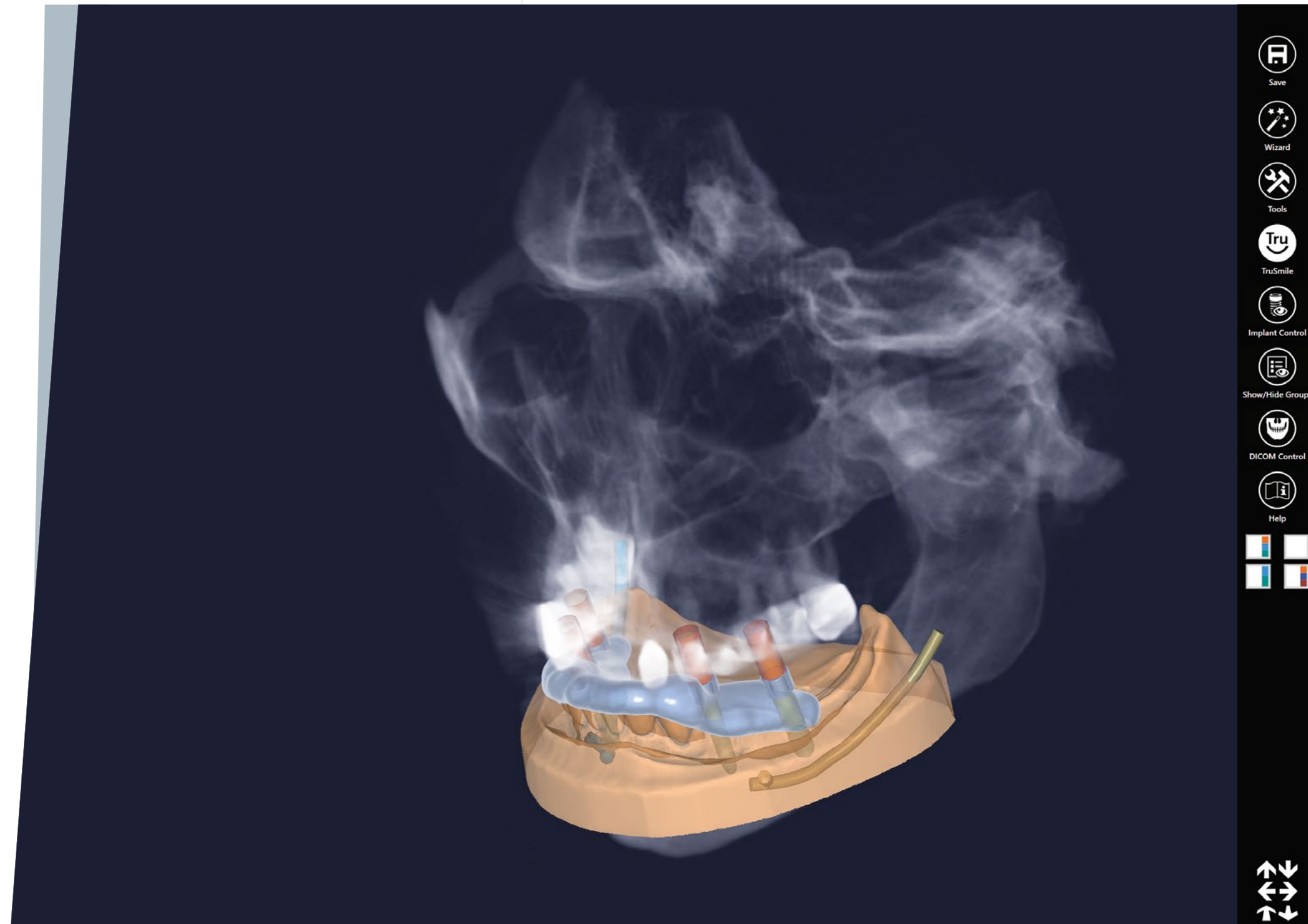
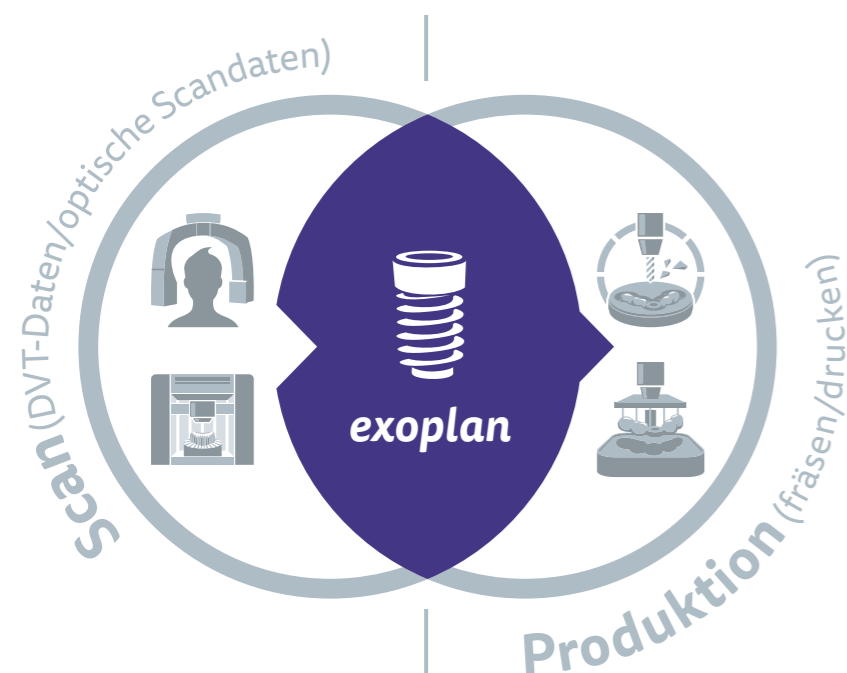


# Innovativ, intuitiv, integriert Ihre Implantatplanung mit *exoplan*

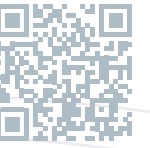
Unsere leistungsstarke Softwarelösung *exoplan* bietet Dentallaboren, Zahnärzten, Implantatspezialisten und Chirurgen maximale Flexibilität in der Implantatplanung sowie im Bohrschablonendesign. *exoplan* basiert auf der bewährten Softwareplattform von *exocad* und garantiert reibungslose digitale Workflows sowie höchste Benutzerfreundlichkeit und Leistungsfähigkeit.

In einem intuitiven digitalen Workflow unterstützt *exoplan* Dentalexperten bei der Planung von Implantaten sowie beim Design von Bohrschablonen. Dank der offenen und anbieterneutralen Softwarearchitektur können offene 3D-Scanner, 3D-Drucker oder Frässysteme verwendet werden. Unsere integrierten Softwarelösungen gewährleisten einen reibungslosen digitalen Workflow – von der virtuellen, prothetisch orientierten Implantatplanung mit *exoplan* bis hin zum Design von Bohrschablonen mit dem Zusatzmodul Guide Creator. Zur Erleichterung der Planung und Herstellung von implantatgetragenen, provisorischen und endgültigen Prothesen profitieren *exoplan*-Nutzer außerdem von der nahtlosen Integration mit *DentalCAD*, der etablierten CAD-Software von *exocad* für Zahntechniker.

***exoplan* – unsere leistungsstarke, benutzerfreundliche und offene Softwarelösung für Implantatplanung und Bohrschablonendesign**

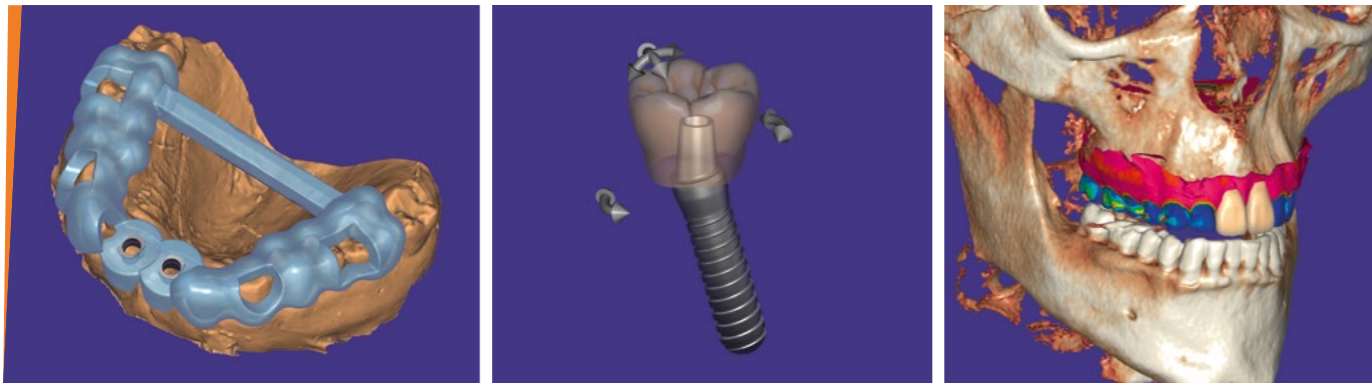


Weitere Videos, Informationen und Kontaktdaten finden Sie auf [exocad.com/exoplan](https://www.exocad.com/exoplan) – oder scannen Sie einfach den QR-Code.



## Visualisieren, planen, gestalten

Erweitern Sie Ihr Dienstleistungsspektrum mit unserer innovativen Plattform zur Implantatplanung und profitieren Sie von den zahlreichen Funktionen von *exoplan*. Mit *exoplan* haben Sie stets die Wahl! Planen und fertigen Sie Bohrschablonen entweder selbst oder lagern Sie Planung, Design und Herstellung aus. Der bewährte Wizard-basierte Workflow von *exocad* führt Sie durch jeden einzelnen Schritt. Profitieren Sie von unserer umfassenden Bibliothek an Implantatsystemen und Prothetikkomponenten und der damit verbundenen Flexibilität und Auswahl für Sie und Ihre Kunden.



### Erstellung von Bohrschablonen direkt vor Ort – mit dem Guide Creator

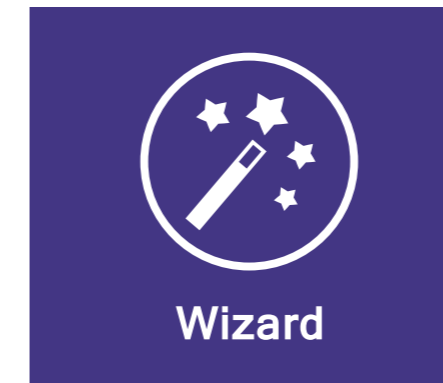
Mit dem Zusatzmodul *Guide Creator* gestalten Sie Ihre individuellen Bohrschablonen, die Sie vor Ort mit Ihrem 3D-Drucker oder Frässystem schnell und kosteneffizient herstellen. So erreichen Sie eine noch effizientere Nutzung Ihrer Produktionsgeräte. Alternativ senden Sie die offenen STL-Daten an ein externes Fertigungszentrum Ihrer Wahl.

### Große Auswahl dank umfangreicher Implantat- und Komponentenbibliothek

Die *exoplan*-Bibliothek beinhaltet mehr als 250 Implantatsysteme führender Hersteller wie Straumann, Dentsply Sirona, Zimmer und Camlog sowie zahlreicher lokaler Anbieter. Benutzer profitieren zudem von der umfassenden *exocad*-Bibliothek mit über 2.000 Prothetikkomponenten.

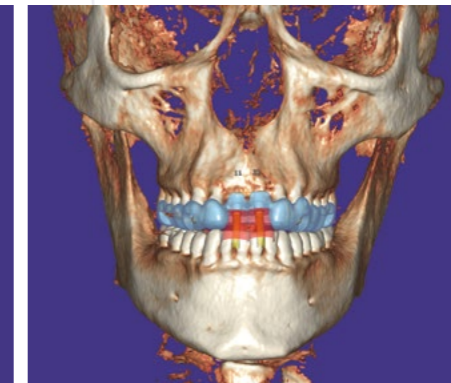
### Perfekte Zusammenführung von DVT-Daten mit optischen Kieferscans

Führen Sie DVT-Daten und Oberflächenscans mit den zuverlässigen Ausrichtungstools von *exoplan* zusammen. Die Software gewährleistet höchste Genauigkeit mit perfekten Ergebnissen.



### Hohe Benutzerfreundlichkeit dank Wizard- & Expertenmodus

Die intuitive Bedienung von *exoplan* und die Schritt-für-Schritt-Benutzerführung machen die Implantatplanung einfacher als je zuvor. Während der Wizard-basierte Workflow Sie sicher durch jeden Planungsschritt führt, bietet Ihnen der Expertenmodus zahlreiche Zusatzfunktionen und eine frei gewählte Abfolge bei der Planung.



### Herausragende Schnelligkeit beim Laden der DICOM-Daten

*exoplan* überzeugt durch herausragende Schnelligkeit, mit der selbst größte Datenmengen verarbeitet werden. Die Hart- und Weichgewebe werden simultan in präzisen hoch aufgelösten zwei- und dreidimensionalen Darstellungen angezeigt. Diese optimale Visualisierung der Ausgangssituation unterstützt Sie bei der einfachen und sicheren Planung der Implantatpositionen.



### Sicherheit durch Planungsberichte und chirurgische Protokolle

Die detaillierten Berichte und chirurgischen Protokolle von *exoplan* machen es Ihnen einfach, sich mit anderen Beteiligten auszutauschen. Ihre Planung und die dazugehörige Komponentenkonfiguration wird automatisch dokumentiert.

## Weitere Informationen auf YouTube

Besuchen Sie unseren YouTube-Kanal! Hier finden Sie eindrucksvolle Technologievorschauen, nützliche Videotutorials und informative Kurzanleitungen, mit deren Hilfe Sie noch mehr aus der Software herausholen können: [videos.exocad.com](https://www.youtube.com/exocad)



Einer der wichtigsten Vorteile von *exoplan* ist die einheitliche Softwareplattform der weltweit etablierten und führenden dentalen CAD-Software von *exocad*. Das macht *exoplan* zu einer höchst zuverlässigen und stabilen Softwareanwendung, die Nutzern zahlreiche Vorteile bietet. *exoplan* lässt sich einfach und nahtlos in alle *exocad*-Produkte und -Module mit implantatbasierter Indikation integrieren. Deshalb bieten Ihnen unsere Softwarelösungen die perfekte Symbiose aus Prothetik und Implantatplanung – für zuverlässige sowie kosten- und zeitsparende Ergebnisse.



## Maximale Flexibilität mit *exoplan*

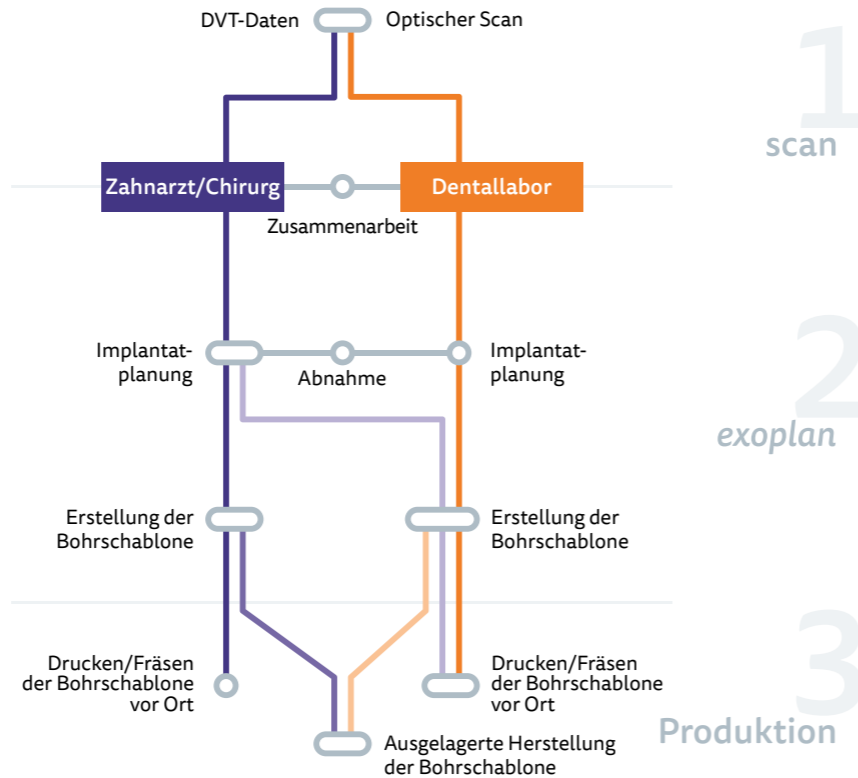
### Steuern Sie jeden Schritt nach Ihren Anforderungen

Die Implantologie ist ein integraler Bestandteil moderner Behandlungsverfahren und umfasst viele unterschiedliche Schritte und beteiligte Parteien – von der Implantatplanung über das Design von Bohrschablonen bis hin zu deren Herstellung. Genießen Sie die freie Auswahl und gestalten Sie Ihre Prozesse in der navigierten Implantologie individuell mit *exoplan*!

Dank der offenen und gleichzeitig integrierten Lösungen für die digitale Zahntechnik und Zahnmedizin behalten Sie stets die volle Kontrolle über die gewünschten Workflows. Während Chirurgen gegebenenfalls nur die Planungstools von *exoplan* benötigen, profitieren Zahnarztpraxen und Labore von einer umfangreichen Lösung und dem Zusatzmodul *Guide Creator*.

### Einfaches und transparentes Preismodell

Mit unserem einfachen und transparenten Preismodell sorgen Sie für maximale Profitabilität. *exoplan* umfasst keine Klick-Gebühren oder versteckte Kosten. Gegen eine jährliche Lizenzgebühr können Sie die Software nutzen und eine unbegrenzte Anzahl an Fällen bearbeiten – Updates auf künftige Versionen inklusive. Durch den modularen Aufbau der Software mit den Modulen Implantatplanung und *Guide Creator* wird sichergestellt, dass Sie nur für das bezahlen, was Sie tatsächlich nutzen. Dank der offenen und anbieterneutralen Softwarearchitektur können Sie *exoplan* mit Ihren bestehenden Systemen wie offene 3D-Scanner, Frässysteme oder 3D-Drucker nutzen.



## Ihre Vorteile auf einen Blick

### Für Zahnärzte & Implantologen

**Verbessern Sie Ihre restaurativen Ergebnisse**  
*exoplan* unterstützt die prothetische Planung

**Arbeiten Sie mit Ihrem bevorzugten Implantatsystem**  
*exoplan* bietet umfangreiche Implantatbibliotheken

**Vor-Ort- oder ausgelagerte Produktion**  
*exoplan* bietet flexible Workflows

**Holen Sie das Maximum aus Ihren Geräten heraus**  
*exoplan* ist mit offenen Systemen kompatibel

**Lassen Sie Ihre Patienten während der Planung teilhaben**  
*exoplan* bietet eine Vorschau auf das ästhetische Ergebnis

**Arbeiten Sie effizient mit Ihren Partnern zusammen**  
*exoplan*-Ergebnisse können direkt in führende CAD/CAM-Laborsysteme importiert werden

**Vereinfachen Sie Ihre Dokumentation**  
*exoplan* erstellt automatisch Fallberichte

**Profitieren Sie von einem transparenten Preismodell**  
*exoplan* beinhaltet keine versteckten Kosten oder Klick-Gebühren

**Erstellen Sie Ihre eigenen Bohrschablonen**  
*exoplan* unterstützt offene 3D-Drucker und Frässysteme

**Profitieren Sie von unserer bewährten Softwareplattform**  
*exocad*-Software ist seit 10 Jahren in Laboren etabliert

### Für Zahntechniklabore

**Erweitern Sie Ihr Serviceangebot**  
*exoplan* ermöglicht Implantatplanung und Bohrschablonendesign bei Ihnen vor Ort

**Reduzieren Sie Nacharbeiten und Korrekturen**  
*exoplan* unterstützt die prothetisch orientierte Planung

**Erstellen Sie planbare Restaurationen**  
*exoplan* bietet Zugang zur umfassenden *exocad*-Bibliothek mit über 2.000 Prothetikkomponenten

**Integrieren Sie Ihre bestehenden Geräte**  
*exoplan* unterstützt Dateiformate für offene 3D-Drucker und Frässysteme für die Bohrschablonenherstellung

**Verbessern Sie die Zusammenarbeit**  
*exoplan* erleichtert die Kommunikation mit Ihren Kunden für bessere und effiziente Ergebnisse

**Integrieren Sie *exoplan* in Ihre Workflows**  
*exoplan* funktioniert mit *DentalCAD* von *exocad*

**Profitieren Sie von einem transparenten Preismodell**  
*exoplan* beinhaltet keine versteckten Kosten oder Klick-Gebühren

**Nutzen Sie Ihre Erfahrung mit *exocad DentalCAD***  
*exoplan* bietet ein vertrautes Benutzererlebnis

**Profitieren Sie von unserer bewährten Softwareplattform**  
*exocad*-Software ist seit 10 Jahren in Laboren etabliert

## Solide Basis mit der dentalen CAD-Software von *exocad*

*exocad* wurde nach dem Prinzip gegründet, wirklich offen und vernetzt zu sein. Als weltweit führender OEM-Hersteller für dentale CAD-Software liegt unsere Kernkompetenz darin, Interoperabilitätsstandards zu etablieren. Hersteller können so ihre Datenbanken, Produkte, Bibliotheken und Dienstleistungen problemlos integrieren. Diese vielfältigen Integrationen ermöglichen es Unternehmen, sich auf ihr Kerngeschäft zu konzentrieren, während wir den Umfang der unterstützten Indikationen kontinuierlich ausbauen.



## Hauptsitz Deutschland

exocad GmbH  
Julius-Reiber-Straße 37  
64293 Darmstadt  
Deutschland

Tel.: +49 61 51 / 629 48 90

Fax: +49 61 51 / 629 48 99

[info@exocad.com](mailto:info@exocad.com)

## Amerika

exocad America, Inc.  
7 Wheeling Ave, Suite 1  
Woburn, MA 01801  
USA

Tel.: +1 855-EXO-4CAD (396-4223)

Fax: +1 617-963-1506

[info@us.exocad.com](mailto:info@us.exocad.com)

## Asien

exocad Asia Ltd.  
Room 1020-21A, Ocean Centre  
5 Canton Road, Tsim Sha Tsui Kowloon  
Hongkong

Tel.: +852-375 24 160

Fax: +852-375 24 036

[info@asia.exocad.com](mailto:info@asia.exocad.com)

## Benelux

exocad Benelux S.à.r.l.  
2, rue de Drinklange  
9911 Troisvierges  
Luxemburg

Tel.: +352 278061 456

Fax: +49 61 51 / 629 48 99

[info@exocad.com](mailto:info@exocad.com)

## Großbritannien

exocad UK Ltd.  
Queensway Business Centre  
Middlesbrough, TS3 8BQ  
Großbritannien

Tel.: +44 1642 843 016

[info@exocad.com](mailto:info@exocad.com)

Ihr exocad-Vertriebspartner

Kein Partnerstempel? Besuchen Sie [exocad.com/partners](http://exocad.com/partners)