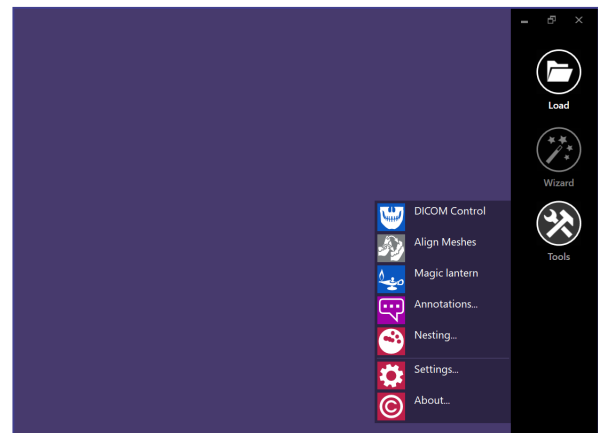
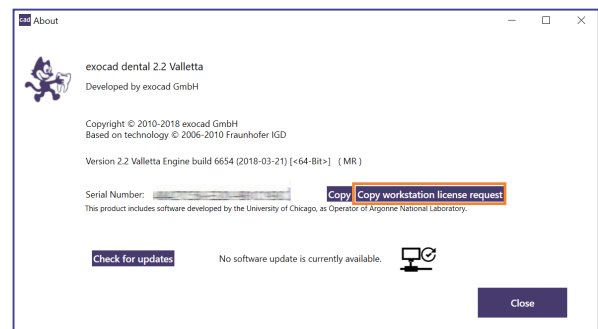


## Bereitstellung der Datei .licenseRequest

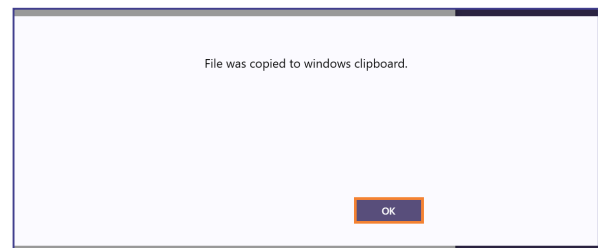
1. Öffnen Sie zunächst Ihre Softwareanwendung (z. B. DentalCAD).
2. Klicken Sie auf die Schaltfläche **Tools** und anschließend auf **About**. Es erscheint ein Dialogfenster



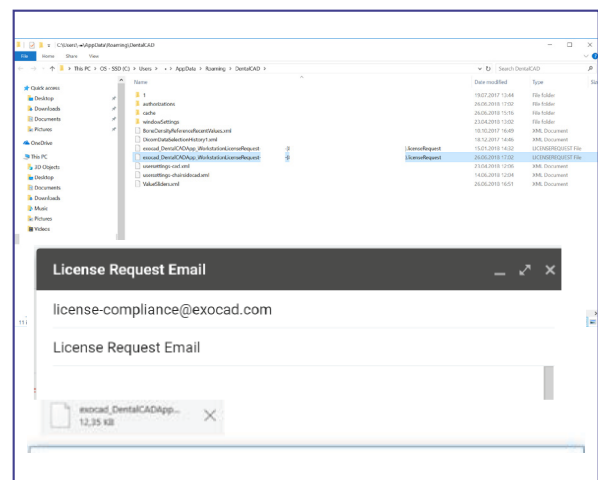
3. Klicken Sie im Dialogfenster **About** auf die Schaltfläche **Copy workstation license request**.



4. Klicken Sie auf **OK**.



5. Anschließend öffnet sich der Windows Explorer. Hier wird das Verzeichnis angezeigt, in dem die Lizenzanfrage gespeichert ist (die Datei .licenseRequest ist bereits ausgewählt).



Wählen Sie die Lizenzanfragedatei aus und fügen Sie diese im Anhang zu einer E-Mail hinzu, die Sie an folgende Adresse schicken:

**license-compliance@exocad.com**