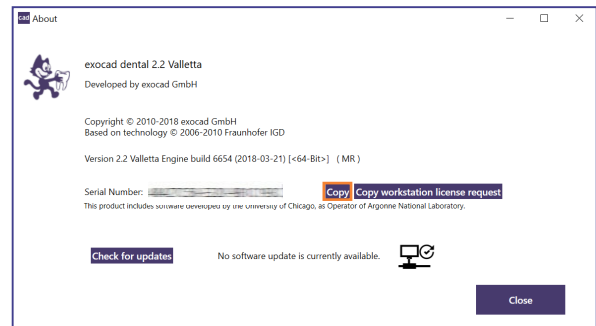
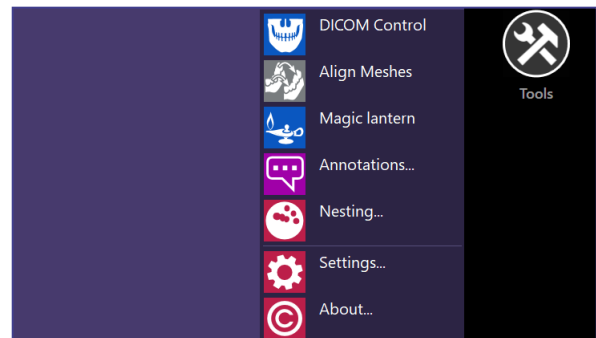


Obtención del número de serie de su llave electrónica utilizando DentalCAD, ChairsideCAD o exoplan (activado)

1. Introduzca la llave electrónica en su PC o portátil.
2. Ejecute la aplicación *DentalCAD*
../DentalCADApp/bin/DentalCADApp.exe

o la aplicación *ChairsideCAD*
../ChairsideCAD/bin/DentalCADApp.exe

o la aplicación *exoplan*
../ImplantPlanning/bin/ImplantPlanning.exe
3. En el menú principal del lado derecho de la pantalla,
haga clic en **Tools**.
4. . A continuación, haga clic en **About**.
5. Copie el número de serie en su portapapeles haciendo clic en **Copy**.



Obtención del número de serie de su llave electrónica utilizando DentalCAD, ChairsideCAD o exoplan (aún sinactivar)

1. Introduzca la llave electrónica en su PC o portátil.
2. Ejecute la aplicación DentalCAD
../DentalCADApp/bin/DentalCADApp.exe

o la aplicación ChairsideCAD
../ChairsideCAD/bin/DentalCADApp.exe

o la aplicación exoplan
../ImplantPlanning/bin/ImplantPlanning.exe
3. Aparecerá una ventana de diálogo invitándole a activar el software. Su número de serie se muestra en esa ventana.
4. Pulse **CTRL** y **C**, pegue el texto en cualquier documento y copie el número de serie.

